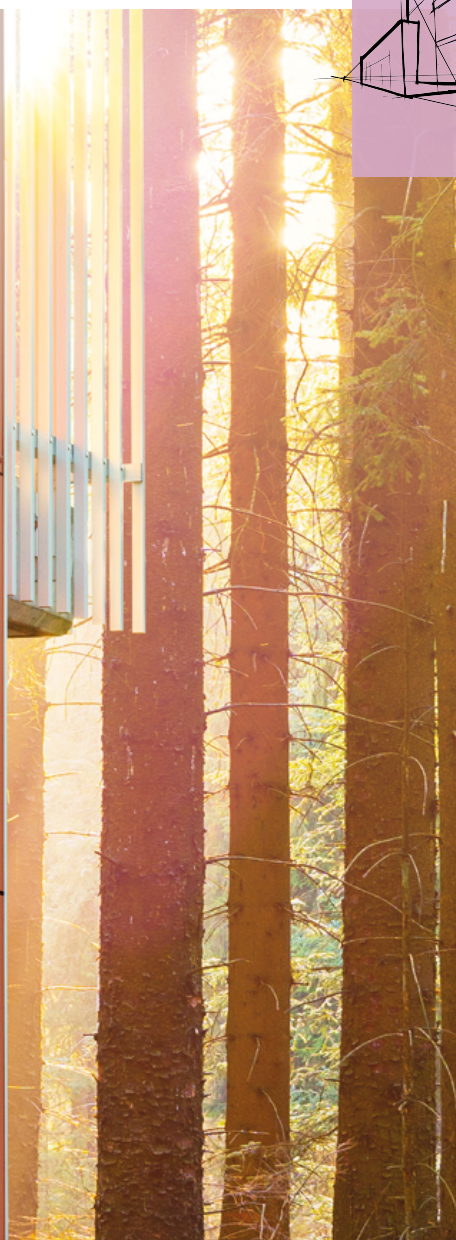
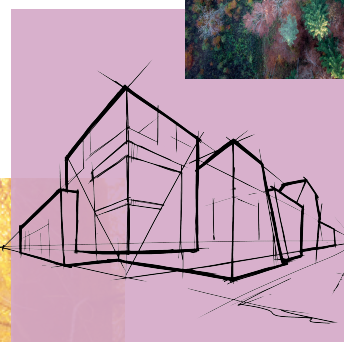
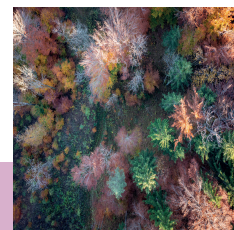


Produktdatablad Rockpanel Nordic



Rockpanel Nordic

Viktige
produktdata

Produktbeskrivelse

Med en levende, matt overflate fanger Rockpanel Nordic den nordiske naturens tidløse skjønnhet i en ny fargepalett til fasaden din. Fremfor alt gir én ting den nordiske naturen sin unike personlighet: en palett med rolige nyanser og subtile toner.

Sortiment

Produktserie	Platesammensetning	Tykkelse	Standard dimensjoner
Rockpanel Nordic	A2 8 mm	8 mm	1200/1250 x 2500/3050 mm

Overflate

Overflaten på Rockpanel platene er behandlet med et lag vannbasert polymeremulsjonsgrunning og maling på den ene siden. Rockpanel Metals, Chameleon, Stones og Woods leveres som standard med et ekstra ProtectPlus-belegg. Dette ProtectPlus-laget gjør platen ekstremt enkel å rengjøre; selv graffiti kan vaskes av. ProtectPlus er tilgjengelig som tilvalg for Rockpanel Colours-platene.

Brannikkerhet

Rockpanel plater har høy ytelse når det gjelder reaksjon på brann. På grunn av steinullfibrebeskaffenhet og det lave bindemiddelinnholdet har platene en lav brennverdi, noe som betyr at de neppe vil bidra til brann når de utsettes for brann. Dermed er det ikke nødvendig å tilsette miljøskadelige flammehemmere. Rockpanel produktene er testet i henhold til den europeiske harmoniserte tekniske spesifikasjonen (EAD 090001-00-0404 og EAD 090001-01-0404) og er klassifisert i samsvar med EN 13501-1. Euroklasseklassifiseringen av alle Rockpanel produkter er basert på testing med ubrennbar mineralullisolasjon. For bruksområdet som dekkes av klassifiseringen, se den relevante ytelseserklæringen.

For høyhus og høyrisikobygg anbefaler Rockpanel bruk av ubrennbar (Euroklasse A1-A2-s1,d0) kledning og isolasjon.

Viktige produkttegenskaper

Rockpanel Nordic	A2 8 mm	Enhet	Test-/ klassifikasjonsmetode
Optiske egenskaper			
Colours	ProtectPlus: Colours:	Class on greyscale	ISO 105 A02
Brann			
	A2-s1,d0	Euroclass	EN 13501-1
Fysiske egenskaper			
Vekt	9.4	kg/m ²	EN 323
Tetthet, nominell	1170	kg/m ³	EN 323
Termisk ledningsevne	0.47	W/m·K	EN 10456
Vanndampermeabilitet Colours 23°C og 85% RF (Sd)	< 1.7	m	EN 12572
Cumulative dimensional change length %	0.072	%	EN 438-2
Cumulative dimensional change width %	0.072	%	EN 438-2
Mekaniske egenskaper			
Bøystyrke, lengde og bredde	≥ 27	N/mm ²	EN 310 / EN 1058
Elastisitetsmodulus	≥ 4015	N/mm ²	EN 310

Rockpanel Nordic

Generell produktinformasjon

Rockpanel er anerkjent for en rekke naturlige egenskaper som gjør det til et godt valg til utvendig kledning, gavler, brystninger, gesims og lignende. Rockpanel er laget av vulkansk stein (basalt), som finnes i rikelige mengder og derfor har en rekke naturlige egenskaper som bidrar til holdbarhet, brannmotstand, bærekraft, estetisk allsidighet og enkel montering.

Bærekraft og miljø

Rockpanel platene har en tredjepartsverifisert miljødeklarasjon (EPD), i henhold til EN15804, der vi på en transparent måte kommuniserer miljøprestasjonene til produktene våre.

Påvirkningen på luftkvalitet og utslipp av farlige stoffer til jord og vann har blitt bestemt for å oppnå den europeiske tekniske vurderingen. Analysen viste at Rockpanel platene ikke inneholder farlige stoffer som biocider, og produksjonen av Rockpanel platene innebærer ikke bruk av flammehemmere eller kadmiem. Formaldehydkonsentrasjonen er $\leq 0,0105 \text{ mg/m}^3$, noe som tilsvarer formaldehydklasse E1.

Visuelt utseende

Overflatekvalitet: Rockpanel fasadeplater produseres med største omhu, og kontrolleres individuelt før de godkjennes. Ved tvil vurderes platene visuelt for estetiske feil, i dagslys, uten sikthindringer, fra en avstand på minst 5 meter foran overflaten av fasadeelementet, med en observasjonsvinkel på 45° (horisontalt/vertikalt).

Batcher: Rockpanel plater produseres ved bruk av dyptgående inspeksjon, prosessikring og kvalitetskontroll, hvor Rockpanel Colours-plater i RAL/NCS-farger fra forskjellige batcher kan kombineres. For alle andre produkter og for prosjektrelaterte bestillinger må imidlertid hele ordren for et gitt prosjekt bestilles i samme ordre, for å sikre levering fra samme batch.

Ikke retningsbestemt: De fleste Rockpanel fasadeplater er retningsuavhengige, noe som gir et ensartet utseende uansett hvordan de monteres. Dette gir en mer effektiv og raskere installasjon, ettersom monteringen forenkles og avfallet reduseres. Derfor er det ikke nødvendig å merke monteringsretningen under bearbeidingen. Dette gjelder Rockpanel Colours og Rockpanel Metals Elemental Grey Aluminium og White Aluminium. Alle andre Metals-, Woods-, Chameleon- og Stones-design regnes som retningsbestemte. Fargeavvik kan være synlige på overflaten hvis platenes retning ikke følges. For å sikre riktig retning må du legge merke til retningen på teksten på beskyttelsesfilmen på forsiden av platene.

Pakning

De fleste Rockpanel platene er dekket med en folie for å beskytte den dekorative overflaten. Folien kan tegnes på, slik at målene kan markeres på folien for å lette monteringsprosessen. Noen permanente penner/blekkpenner kan blø gjennom folien, så vi anbefaler at du tester pennen på en prøveskive først. Fjern beskyttelsesfilmen:

- Etter montering hvis platene er festet mekanisk med skruer eller manuell spikring
- Før du primer platen for liming (ikke nødvendig, men anbefalt)
- Før montering med spikerpistol.

Beskyttelsesfilmen kan brukes på nytt. Rockpanel Natural og Rockpanel Metals (White Aluminium og Grey Aluminium) leveres uten beskyttelsesfilm. Håndtering av disse platene krever ekstra oppmerksomhet.

Vedlikehold

Rockpanelplater krever generelt lite vedlikehold og rengjøres vanligvis bare ved regn. I tilfeller der det er behov for ekstra rengjøring, f.eks. på grunn av fugleskitt eller pollen, anbefales det imidlertid årlige inspeksjoner og sporadisk rengjøring med milde, ikke-løsemiddelbaserte produkter. Spesifikke rengjøringsinstruksjoner varierer avhengig av produkttype:

- Rockpanel Colours kan rengjøres med lunkent vann og mildt vaskemiddel.
- Rockpanel med ProtectPlus kan håndtere antigraffiti-rengjøringsmidler ved behov.
- Rockpanel Natural bør rengjøres forsiktig med en stålborste.

Det er viktig å følge anvisningene fra produsenten av vaskemiddelet og først teste på en lite iøynefallende overflate. Det er viktig å unngå slipende rengjøringsmidler eller rengjøringsmidler med høy pH-verdi. Rengjør alltid ovenfra og ned, og unngå rengjøring ved ekstreme temperaturer eller i direkte sollys. For mer detaljerte rengjørings- og vedlikeholdsinstruksjoner, vennligst besøk vår nedlastingsseksjon på https://www.rockpanel.no/teknisk_support/arbeid-med-rockpanel/vedlikehold/

Rockpanel Nordic

Detaljert
produkt-
informasjon

I vår detaljerte produktinformasjon kan du lese om slagfasthet, egnede underkonstruksjoner, brannegenskaper og spesifisert innfesting. Besøk også www.rockpanel.no for ytterligere informasjon om Rockpanel platemateriale, for eksempel en komplett oversikt over Rockpanel sortimentet, retningslinjer for bearbeiding og montering, spesifikasjonstekst, helse, miljø og sikkerhet og bruksområder.

Slagbestandighet

Categories	A2 (8 mm)	Test / classification method
Hardt legeme (1 J) uten horisontal skjøt	III	ISO 7892: 1988
Hardt legeme (3 J) uten horisontal skjøt	III	
Hardt legeme (10 J) uten horisontal skjøt	III	
Mykt legeme (10 J) uten horisontal skjøt	III	
Mykt legeme (60 J) uten horisontal skjøt	III	
Mykt legeme (300 J) uten horisontal skjøt	-	
Mykt legeme (400 J) uten horisontal skjøt	-	

Anvendelse for komplette brett, for fullstendig oversikt og beskrivelse, vennligst se den relevante europeiske tekniske vurderingen.

Egnede underkonstruksjoner

Rockpanel platene kan festes til bygningen ved å feste dem til en underkonstruksjon av tre eller metall, alt i henhold til ETA. De vertikale trelektene skal ha en tykkelse på minst 25 mm. Minste tykkelse på de vertikale aluminiumsprofilene er 1,5 mm for nagler og 1,8 mm for skruer. Aluminiumet er minimum AW-6060 i henhold til EN 755-2. Rm/Rp0,2-verdien er $\geq 170/140$ for profil T6 og $\geq 195/150$ for profil T66. Minste tykkelse på de vertikale stålprofilene er enten 1,0 mm (stål kvalitet S320GD +Z EN 10346 nummer 1.0250, eller tilsvarende for kaldforming), eller 1,5 mm (stål kvalitet EN 10025-2:2004 S235JR nummer 1.0038).

Egenskaper i relasjon til brann

Produktgradering	Vertikal underkonstruksjon***	Konstruksjonsoppbygging	Festemetode	Klassifikasjon
A2 (8 mm)	Underkonstruksjon av aluminium eller stål	Ventilated	Mekanisk montert	A2-s1,d0
	Underkonstruksjon av tre	Non-ventilated, cavity filled with mineral wool	Mekanisk montert	A2-s1,d0
	Underkonstruksjon av tre	Ventilated with EPDM gasket	Mekanisk montert	A2-s2,d0

* Pakning/list 15 mm bredere på begge sider enn lekten.

** Sjekk forutsetningene for ikke-ventilerte konstruksjoner eller konsulter Rockpanel.

*** For en fullstendig oversikt og beskrivelse av sluttbrukssituasjonen der klassifiseringen er bestemt, vennligst konsulter den aktuelle Europeisk teknisk vurdering.

Fester spesifisert for bruk med Rockpanel

	Torx skrue	Nagle 18 SFS Aluminium	Nagle 18 SFS Rustfritt stål	Nagle 18 MBE Aluminium	Nagle 18 MBE Rustfritt stål	Skrue for stål, klemmedybde 9 mm	Ringskafthpiker, High Performance	Skrue for stål, klemlengde 19 mm	Selvborende skrue for aluminium
A2 8 mm	+	+	+	+	+	+	+	+	+
Kode		AP14-50180-S	SSO-D15-50180	FN-A15-5x18 K14	FN-A4-5x18 K15	JT6-FR-3-5.5 x 25		JT6-FR-3 -5,5 x 35	SDA4-D15-CS10/8-5,8x29-A4
Underkonstruksjon	Wooden subframe	Aluminium subframe	Steel subframe	Aluminium subframe	Steel subframe	Steel subframe	Wooden subframe	Steel subframe	Aluminium subframe
Tykkelse underkonstruksjon (mm)	≥ 28	≥ 1,5	≥ 1,0	≥ 1,5	≥ 1,0	≥ 1,0	≥ 28		1.8
Materiale (hus)	Rustfritt stål materiale nr. 1.4401 eller 1.4578 iht. EN 10088	EN AW-5019 (AlMg5) i henhold til EN 755-2	Rustfritt stål med materialnummer 1.4578 i samsvar med EN 10088		Rustfritt stål materiale nr. 1.4578 iht. EN 10088		Rustfritt stål i samsvar med En 10088 - Materialnummer 1.4401 eller 1.4578		Rustfritt stål A4 i samsvar med EN ISO 3506
Lengde (mm)	35	18	18	18	18	25	35	35	29
Skaftdiameter (mm)	4.3 - 4.6	5	5	5	5	4.3	2.7	4.3	4.5
Hodediameter festing (mm)	9.6	14	15	14	15	12	6	12	15
Hulldiameter festet punkt (mm)	3.2	5.2	5.2	5.2	5.2	4.3	2.5	4.3	5.8
Hulldiameter bevegelig punkt (mm)	6.0	8.0	8.0	8.0	8.0	8.0	3.8	8.0	10.0
Hulldiameter spaltet punkt (mm)	3.4 x 6.0	5.2 x 8.0	5.2 x 8.0	5.2 x 8.0	5.2 x 8.0	4.3 x 8.0	2.8 x 4.0	4.3 x 8.0	N.A.

For korrekt feste med nagler, bruk naglevertkøy med nagleavstandsstykke. Underkonstruksjonerparametere i samsvar med avsnittet «Egnede underkonstruksjoner».

Monteringsavstander

Maksimum monteringsavstander (mm)	A2 (8 mm)	
	b max.	a max.
Spiker	600	400
Skrue	600	600
Nagle	600	600
Liming		

European Technical Assessment (ETA)

ETA-24/0910

Rockpanel A2, 8 mm finish Colours, Rockpanel A2, 8 mm finish Nordic and Rockpanel A2, 8 mm finish ProtectPlus

Declarations of Performance (DoP)

0764-CPR-0388

Tilleggsinformasjon

Dette produktdatabladet spesifiserer de generelle produkttegenskapene og er ikke relatert til nasjonale byggeforskrifter. Relevant informasjon om bruk av Rockpanel plater i henhold til nasjonale byggeforskrifter eller nasjonale retningslinjer finnes i Rockpanels bruksanvisning og på Rockpanels nettsted. Rockpanel veiledningen og nettstedet inneholder også innfestingstabeller relatert til nasjonale vedlegg til EN 1991-1-4.

Publisert januar 2025.

Denne publikasjonen erstatter alle tidligere datablad. Med forbehold om endringer. Alle data er ment å tjene som generell informasjon om våre produkter og deres mulige bruksområder. Denne publikasjonen er et utdrag av den europeiske tekniske vurderingen, som er det eneste juridisk bindende dokumentet. ROCKWOOL B.V. / Rockpanel fraskriver seg ethvert ansvar for eventuelle (skrive)feil og ufullstendig informasjon i dette produktdatabladet. Ingen rettigheter kan utledes fra innholdet i denne publikasjonen.

www.rockpanel.no