

Hardrock® Reno



Dimensões: 1200 x 1000 mm
Espessuras: 30 e 40 mm

Painel rígido de lã de rocha vulcânica de alta densidade sem revestimento.



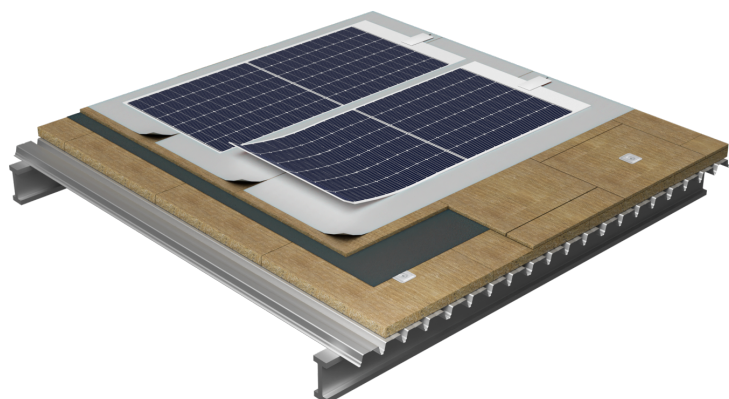
Aplicação

Painel especificamente desenvolvido para a reabilitação de coberturas leves existentes com sistema fotovoltaico, onde funciona como suporte rígido.

A ROCKWOOL recomenda sempre a substituição do isolamento existente caso seja combustível, de forma a melhorar a segurança contra incêndio de todo o sistema de cobertura.

Vantagens

- Graças ao seu excelente comportamento mecânico, atua como suporte rígido na reabilitação de coberturas leves existentes com sistema fotovoltaico e oferece elevada resistência tanto à compressão como à carga pontual.
- Máxima segurança em caso de incêndio. Painel incombustível, que não contribui nem propaga o fogo em caso de incêndio.
- Ótimo isolamento térmico contínuo e inalterável ao longo do tempo.
- Estável dimensionalmente. Mantém o seu desempenho ao longo do tempo, sem ser afetado pelas variações das condições térmicas e higrotérmicas do ambiente.
- Contribui significativamente para melhorar o isolamento acústico da cobertura.
- Instalação rápida e simples. Só é necessária uma fixação por painel quando a membrana impermeabilizante é fixada mecanicamente.





Hardrock® Reno

Características técnicas

| Nome | Valor | Norma |
|---|---------------------|------------|
| Reação ao fogo [Euroclasse] | A1 | EN 13501-1 |
| Condutividade térmica [W/m·K] | $\lambda_D = 0,041$ | EN 12667 |
| Tolerância de espessura | T5 | EN 823 |
| Fator de resistência à difusão de vapor de água | MU1 | EN 12086 |
| Densidade [kg/m³] | $\rho = 190$ | EN 1602 |
| Estabilidade dimensional | DS(70,90) | EN 1604 |
| Absorção de água a curto prazo [kg/m²] | WS | EN 1609 |
| Absorção de água a longo prazo [kg/m²] | WL(P) | EN 12087 |
| Resistência à compressão [kPa] | CS(10\Y) ≥ 80 | EN 826 |
| Carga pontual [N] | PL(5) ≥ 800 | EN 12430 |

Código de designação: MW-EN 13162-T5-DS(70,90)-CS(10/Y)80-PL(5)800-MU1-WL(P)-WS

Resistência térmica

| Espessura [mm] | 30 | 40 |
|------------------------------|------|------|
| Resistência Térmica [m²·K/W] | 0,70 | 0,95 |

Certificações



Produto com marca CE, em conformidade com a norma EN 13162 — Produtos de isolamento térmico para a edificação — Produtos de lã mineral (MW) fabricados em fábrica — Especificação.



O produto possui certificado EUCEB que atesta a bio-solubilidade das fibras minerais utilizadas e a segurança para a saúde humana.



O produto possui uma Declaração Ambiental do Produto (EPD), registada no Internacional EPD® System, que fornece uma visão transparente e detalhada do impacto ambiental do produto. EPD de referência: EPD-IES-0024300:001



O painel, produzido na fábrica de Caparros (ROCKWOOL Peninsular, SAU), obteve a marca FM APPROVED de acordo com a norma de aprovação 4470, que certifica a conformidade com normas específicas de proteção patrimonial.