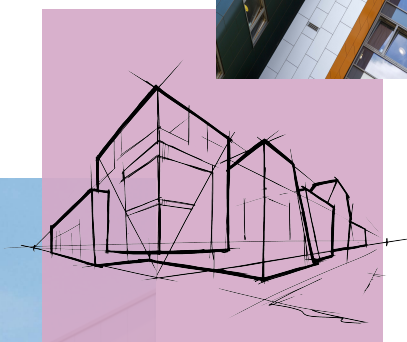
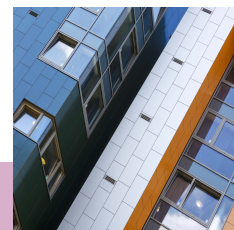


Karta produktu Rockpanel Metals



Rockpanel Metals

Podstawowe dane produktu

Opis produktu

Współczesna architektura często ma industrialny wygląd. Możesz jednak nadać jej eleganckiego wykończenia dzięki wysokiej jakości płytom Rockpanel Metals. Okładziny te tworzą niesamowite efekty dzięki połyskowi, który powstaje, gdy pada na nie światło.

Asortyment

| Kolekcja produktów | Wersja płyty | Grubość | Standardowe wymiary |
|--------------------|--------------|---------|--------------------------|
| Rockpanel Metals | A2 8 mm | 8 mm | 1200/1250 x 2500/3050 mm |
| | A2 9 mm | 9 mm | 1200/1250 x 2500/3050 mm |

Powierzchnia

Okładziny Rockpanel są jednostronnie pokryte warstwą wodorozcieńczalnego podkładu oraz wodorozcieńczalnej farby akrylowej, która jest dodatkowo pokryta warstwą bezbarwnej powłoki anti-graffiti. Powłoka ProtectPlus jest dostępna jako opcja dla płyt Rockpanel Colours.

Bezpieczeństwo przeciwpożarowe

Z uwagi na właściwości bazaltu oraz niewielkie ilości spoiwa, produkty Rockpanel cechuje bardzo niska kaloryczność. Dzięki temu płyty elewacyjne Rockpanel są odporne na ekstremalnie wysokie temperatury. Większość okładzin Rockpanel została zaklasyfikowana jako Euroklasa A2-s1, d0, ponieważ nie zawierają prawie żadnych materiałów palnych ani uniepalniaczy (retardantów). Produkty Rockpanel są testowane zgodnie z europejską zharmonizowaną specyfikacją techniczną (EAD 090001-00-0404 i EAD 090001-01-0404) i są klasyfikowane zgodnie z normą EN 13501-1. Klasyfikacja Euroclass wszystkich produktów Rockpanel opiera się na testach z niepalną izolacją z wełny mineralnej. Zakres zastosowania objęty klasyfikacją można znaleźć w odpowiedniej Deklaracji Właściwości Użytkowych.

W przypadku budynków wysokich i wysokiego ryzyka Rockpanel zaleca stosowanie niepalnych (Euroklasa A1 - A2-s1,d0) okładzin i izolacji.

Właściwości produktu

| Rockpanel Metals | A2 8 mm | A2 9 mm | Jednostka | Metoda testowania/ klasyfikacji |
|---|----------------------------|----------------------------|-------------------|------------------------------------|
| Właściwości optyczne | | | | |
| Colours | ProtectPlus: 4 Colours: | ProtectPlus: 4 Colours: | Skala szarości | ISO 105 A02 |
| Reakcja na ogień | | | | |
| Klasa reakcji na ogień | A2-s1,d0 | A2-s1,d0 | Euroklasa | EN 13501-1 |
| Właściwości fizyczne | | | | |
| Nominalna masa powierzchniowa | 9.4 | 11.25 | kg/m ² | EN 323 |
| Gęstość (nominalna) | 1170 | 1250 | kg/m ³ | EN 323 |
| Współczynnik przewodzenia ciepła (Przewodność cieplna) | 0.47 | 0.55 | W/m·K | EN 10456 |
| Przepuszczalność pary wodnej produktu Colours ProtectPlus 23°C i 85% RH (Sd) | < 3.2 | NPD | m | EN 12572 |
| Cumulative dimensional change length % | 0.072 | 0.064 | % | EN 438-2 |
| Cumulative dimensional change width % | 0.072 | 0.064 | % | EN 438-2 |
| Właściwości mechaniczne | | | | |
| Współczynnik wytrzymałości na zginanie | ≥ 27 | ≥ 25.5 | N/mm ² | EN 310 / EN 1058 |
| Współczynnik sprężystości podłużnej / Moduł Younga | ≥ 4015 | ≥ 4740 | N/mm ² | EN 310 |

Rockpanel Metals

Ogólne
informacje o
produkcji

Produkty Rockpanel wyróżniają się swoimi naturalnymi właściwościami, dzięki którym są wyjątkowe jako okładziny zewnętrzne i świetnie sprawdzają się do innych zastosowań architektonicznych. Wykonane z bazaltu – skały o bogatych zasobach, okładziny elewacyjne Rockpanel posiadają naturalne właściwości zapewniające ich trwałość, proekologiczny charakter, ognoodporność, łatwość montażu i różnorodną estetykę.

Zrównoważony rozwój i środowisko

Płyty Rockpanel posiadają zweryfikowaną przez instytucję zewnętrzną Deklarację Środowiskową Produktu (EPD), w całości zgodną z normą EN15804, w której w przejrzysty sposób informujemy o ekologiczności naszych produktów.

Wpływ na jakość powietrza i uwalnianie niebezpiecznych substancji do gleby i wody został określony w celu uzyskania Europejskiej Oceny Technicznej. Analiza wykazała, że płyty Rockpanel nie zawierają żadnych niebezpiecznych materiałów, takich jak biocydy; produkcja płyt Rockpanel nie obejmuje stosowania środków zmniejszających palność ani kadmu. Stężenie formaldehydu wynosi $\leq 0,0105 \text{ mg/m}^3$, co odpowiada klasie formaldehydu E1.

Wygląd zewnętrzny

Jakość powierzchni: płyty Rockpanel są produkowane z zachowaniem najwyższej staranności oraz indywidualnie sprawdzane. W przypadku wątpliwości produkty są oceniane wzrokowo pod względem wad estetycznych, w świetle dziennym, bez użycia przyrządów optycznych, z odległości minimum 5 m od powierzchni okładziny. Kąt obserwacji wynosi 45° (w poziomie/pionie).

Partie produkcyjne: podczas produkcji płyt Rockpanel przeprowadzana jest kontrola jakości surowców, procedura zapewniania jakości procesu oraz kontrola jakości produktu. Płyty Rockpanel w kolorach RAL/NCS wyglądają tak samo niezależnie od partii produkcyjnej. W przypadku wszystkich innych produktów oraz indywidualnego zamówienia należy jednorazowo zamówić ilość płyt potrzebnych do jego realizacji.

Kierunkowość: Większość płyt elewacyjnych Rockpanel nie ma określonego kierunku, co zapewnia spójny wygląd niezależnie od sposobu ich montażu. To gwarantuje bardziej efektywną i szybszą instalację, ponieważ montaż jest uproszczony, a odpady są zredukowane. Dlatego podczas obróbki nie jest wymagane oznaczanie kierunku montażu. Dotyczy to wszystkich kolorów Rockpanel, a także Rockpanel Metals Elemental Grey Aluminium i White Aluminium. Wszystkie pozostałe metale, drewna, kameleon i kamienie są uważane za kierunkowe. Odchylenia kolorystyczne mogą być widoczne na powierzchni, jeśli nie zostanie zachowany kierunek paneli. Aby zapewnić prawidłową orientację, należy zwrócić uwagę na tekst na folii ochronnej na przedniej stronie okładziny.

Pakowanie

Większość płyt Rockpanel jest pokryta folią ochronną, aby chronić dekoracyjne wykończenie. Aby ułatwić proces instalacji, wymiary mogą być zaznaczone na folii. W przypadku wykonywania oznaczeń na folii ochronnej, zaleca się uprzednie przetestowanie długopisu na próbce płyty. Ten krok pomaga zapobiegać potencjalnemu tworzeniu się śladów na powierzchni płyty. Niektóre markery permanentne mogą przenikać przez folię, więc wstępny test może uratować Cię przed niechcianymi niespodziankami. Usuń folię ochronną:

- bezpośrednio po montażu, jeśli mocujesz płyty mechanicznie za pomocą śrub lub gwoździ;
- przed gruntowaniem płyty do klejenia, nie jest to wymagane, ale zalecane;
- przed montażem przy użyciu młotka pneumatycznego.

Folię ochronną można poddać recyklingowi. Rockpanel Natural i Rockpanel Metals (White Aluminium i Grey Aluminium) są dostarczane bez folii ochronnej. Obsługa tych płyt wymaga dodatkowej ostrożności.

Konserwacja

Produkty Rockpanel zazwyczaj wymagają niewielkiej konserwacji, zazwyczaj potrzebują tylko deszczu do czyszczenia. Jednak w przypadku bardziej uporczywych zabrudzeń takich jak osady z drzew, zaleca się coroczne inspekcje i okazjonalne czyszczenie łagodnymi, nie zawierającymi rozpuszczalników produktami. Specyficzne instrukcje czyszczenia różnią się w zależności od rodzaju produktu:

- Płyty Rockpanel Colours można czyścić letnią wodą i łagodnymi środkami czyszczącymi
- Płyty Rockpanel z powłoką ProtectPlus można czyścić środkami do usuwania graffiti, jeśli jest to konieczne
- Płyty Rockpanel Natural należy czyścić delikatnie szczotką drucianą.

Ważne jest, aby postępować zgodnie z instrukcjami producenta środka czyszczącego, przeprowadzić testy działania środka na niewidocznych obszarach i unikać środków czyszczących o wysokim pH lub wysokich właściwościach ściernych. Zawsze czyść od góry do dołu i unikaj czyszczenia w ekstremalnych temperaturach lub bezpośrednim nasłonecznieniu. W celu uzyskania bardziej szczegółowych instrukcji dotyczących czyszczenia i konserwacji odwiedź naszą sekcję pobierania na stronie <https://www.rockpanel.pl/pomoc-techniczna/zasoby/>

Rockpanel Metals

Szczegółowe
informacje o
produkcje

W sekcji szczegółowych informacji o produkcie można dowiedzieć się więcej o odporności na uderzenia doborze podkonstrukcji, właściwościach przeciwpożarowych i mocowaniach. w celu uzyskania dodatkowych informacji na temat płyt Rockpanel, Odwiedź również stronę www.rockpanel.pl. Znajdziesz tam pełną ofertę produktów Rockpanel, wytyczne dotyczące obróbki i montażu, specyfikacje, zagadnienia BHP oraz realizacje.

Odporność na uderzenia

| Categories | A2 (8 mm) | A2 (9 mm) | Test / classification method |
|--|-----------|-----------|------------------------------|
| Uderzenie ciałem twardym (1 J) bez łączenia poziomego | III | IV | ISO 7892: 1988 |
| Uderzenie ciałem twardym (3 J) bez łączenia poziomego | III | I | |
| Uderzenie ciałem twardym (10 J) bez łączenia poziomego | III | I | |
| Uderzenie ciałem miękkim (10 J) bez łączenia poziomego | III | III | |
| Uderzenie ciałem miękkim (60 J) bez łączenia poziomego | III | - | |

Pełen wykaz oraz opisy zastosowań decydujących o klasyfikacji całych płyt znajdziesz w odpowiedniej Europejskiej Ocenie Technicznej.

Podkonstrukcje

Płyty Rockpanel mogą być mocowane do budynku poprzez przytwierdzenie do drewnianej lub metalowej podkonstrukcji, zgodnie z ETA. Minimalna grubość pionowych listew drewnianych wynosi 25 mm. Minimalna grubość pionowych profili aluminiowych wynosi 1,5 mm dla nitów i 1,8 mm dla śrub. Minimalne wymagania dla aluminium to AW-6060 zgodnie z normą EN 755-2. Wartość Rm/Rp0,2 \geq 170/140 dla profilu T6 i \geq 195/150 dla profilu T66. Minimalna grubość pionowych profili stalowych wynosi 1,0 mm (jakość stali S280GD +Z EN 10346 numer 1.0250 lub odpowiednik do formowania na zimno) lub 1,5 mm (jakość stali EN 10025-2:2004 S235JR numer 1.0038).

Reakcja na ogień

| Typ płyty Rockpanel | Podkonstrukcja pionowa*** | Rodzaj konstrukcji | Metoda mocowania | Klasyfikacja |
|---------------------|---------------------------------------|--|-----------------------|--------------|
| A2 (8 mm) | Podkonstrukcja aluminiowa lub stalowa | Z wentylacją | Mocowanie mechaniczne | A2-s1,d0 |
| | Podkonstrukcja drewniana | Bez wentylacji, szczelina wypełniona wełną mineralną | Mocowanie mechaniczne | A2-s1,d0 |
| | Podkonstrukcja drewniana | Z wentylacją i uszczelką EPDM na listwach* | Mocowanie mechaniczne | A2-s2,d0 |
| A2 (9 mm) | Podkonstrukcja aluminiowa lub stalowa | Ventilated with minimum 20 mm cavity | Mocowanie mechaniczne | A2-s1,d0 |
| | Podkonstrukcja drewniana | Z wentylacją i uszczelką EPDM na listwach* | Mocowanie mechaniczne | A2-s2,d0 |

* Uszczelki EPDM i paski Rockpanel szersze o 15 mm z każdej strony listwy drewnianej.

** Sprawdź warunki wstępne dla konstrukcji niewentylowanych lub skonsultuj się z Rockpanel.

*** Pełen wykaz oraz opisy zastosowań decydujących o klasyfikacji znajdziesz w odpowiedniej Europejskiej Ocenie Technicznej.

Mocowanie płyt Rockpanel

| | Wkręty Torx | Nity 18 SFS Aluminium | Nity 18 SFS Stal nierdzewna A4 | Nity 18 MBE Aluminium | Nity 18 MBE Stal nierdzewna A4 | Śruba do stali, długość mocowania 9 mm | Gwoździe pierścieniowe, High Performance | Śruba do stali, długość mocowania 19 mm | Wkręt samo-wierzący do aluminium |
|-----------------------------|--|---------------------------------------|---|---|--|--|--|--|--|
| A2 8 mm | + | + | + | + | + | + | + | + | + |
| A2 9 mm | + | + | + | + | + | + | - | + | + |
| Kod (oznaczenie) | | AP14-50180-S | SSO-D15-50180 | FN-AI5-5x18 K14 | FN-A4-5x18 K15 | JT6-FR-3-5.5 x 25 | | JT6-FR-3 -5,5 x 35 | SDA4-D15-CS10/8-5.8x29-A4 |
| Podkonstrukcja | Drewniana | Aluminiowa | Stalowa | Aluminiowa | Stalowa | Stalowa | Drewniana | Stalowa | Aluminiowa |
| Grubość podkonstrukcji (mm) | ≥ 28 | ≥ 1,5 | ≥ 1,0 | ≥ 1,5 | ≥ 1,0 | ≥ 1,0 | ≥ 28 | ≥ 1,0 | ≥ 1.8 |
| Materiał łącznika (korpus) | Stal nierdzewna (materiał nr 1.4401 lub 1.4578 zgodnie z EN 10088) | EN AW-5019 (AlMg5) zgodnie z EN 755-2 | Materiał ze stali nierdzewnej o numerze 1.4578 zgodnie z normą EN 10088 | EN AW-5019 (AlMg5) zgodnie z normą EN 755-2 | Stal nierdzewna nr 1.4578 zgodnie z normą EN 10088 | Stal nierdzewna A4 zgodnie z normą EN ISO 3506 | Stal nierdzewna zgodnie z normą En 10088 - numer materiału 1.4401 lub 1.4578 | Stal nierdzewna A4 zgodnie z normą EN ISO 3506 | Stal nierdzewna A4 zgodnie z normą EN ISO 3506 |
| Długość (mm) | 35 | 18 | 18 | 18 | 18 | 25 | 35 | 35 | 29 |
| Średnica trzpienia (mm) | 4.3 - 4.6 | 5 | 5 | 5 | 5 | 4.3 | 2.7 | 4.3 | 4.5 |
| Średnica łba (mm) | 9.6 | 14 | 15 | 14 | 15 | 12 | 6 | 12 | 15 |
| Otwór – punkt stały (mm) | 3.2 | 5.2 | 5.2 | 5.2 | 5.2 | 4.3 | 2.5 | 4.3 | 5.8 |
| Otwór – punkt ruchomy (mm) | 6.0 | 8.0 | 8.0 | 8.0 | 8.0 | 8.0 | 3.8 | 8.0 | 10.0 |
| Otwór – punkt ślizgowy (mm) | 3.4 x 6.0 | 5.2 x 8.0 | 5.2 x 8.0 | 5.2 x 8.0 | 5.2 x 8.0 | 4.3 x 8.0 | 2.8 x 4.0 | 4.3 x 8.0 | N.A. |

W celu prawidłowego zamocowania za pomocą nitów należy użyć narzędzia do nitowania z przekładką nitową. Parametry podkonstrukcja zgodnie z akapitem „Podkonstrukcja”.

Odległości montażowe

| Maks. odległości montażowe (mm) | A2 (8 mm) | | A2 (9 mm) | |
|---------------------------------|-----------|--------|-----------|--------|
| | b max. | a max. | b max. | a max. |
| Gwoździe | 600 | 400 | N/A | N/A |
| Wkręty a maks. | 600 | 600 | 600 | 600 |
| Nit z łbem płaskim a maks. | 600 | 600 | 600 | 600 |
| Montaż na klej a maks. | | | N/A | N/A |

Europejska Ocena Techniczna (EOT – ETA)

ETA-24/0910

ETA-13/0340

Rockpanel A2, 8 mm finish Colours, Rockpanel A2, 8 mm finish Nordic and Rockpanel A2, 8 mm finish ProtectPlus

Rockpanel A2 9 mm finish Colours/Rockclad and Rockpanel A2 9 mm finish ProtectPlus

Deklaracja właściwości użytkowych (DWU – DoP)

0764-CPR-0388

0764-CPR-0317

Dodatkowe informacje

Niniejsza karta produktu wyraźnie określa ogólne właściwości produktu i nie jest związana z krajowymi przepisami budowlanymi. Istotne informacje na temat zastosowania płyt Rockpanel związane z krajowymi przepisami budowlanymi lub wytycznymi krajowymi można znaleźć w instrukcji Rockpanel i na stronie internetowej Rockpanel. Instrukcja Rockpanel i strona internetowa zawierają również tabele z wytycznymi odnośnie mocowań związane z krajowym załącznikiem do normy EN 1991-1-4.

Opublikowano w styczniu 2025 roku.

Niniejsza publikacja zastępuje wszystkie poprzednie. Zastrzega się prawo do zmian. Wszystkie dane mają służyć jako ogólne informacje o naszych produktach i ich możliwych zastosowaniach. Niniejsza publikacja stanowi wyciąg z Europejskiej Oceny Technicznej, która jest jedynym prawnie wiążącym dokumentem. ROCKWOOL Polska SP.z.o.o. / Rockpanel zrzeka się wszelkiej odpowiedzialności za ewentualne błędy (literówki) i niekompletne informacje zawarte w niniejszej karcie produktu. Z treści niniejszej publikacji nie można dochodzić żadnych praw.

www.rockpanel.pl