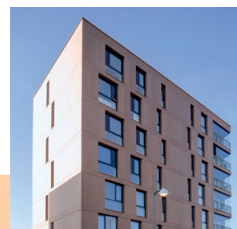


Produktdatenblatt Rockpanel Natural



Rockpanel Natural

Haupt-
produkt-
daten

Produktbeschreibung

Die wahre Schönheit einer Fassade zeigt sich manchmal ganz puristisch. Seien Sie mutig – lassen Sie Sonne, Wind und Regen mitspielen. Ohne Farbauftrag und Oberflächenversiegelung macht Rockpanel Natural die Elemente selbst zu Mitgestaltern Ihrer Fassade. Ihr Gebäude fügt sich organisch in seine Umgebung ein, interaktiv vom ersten Tag an.

Sortiment

Produktlinie	Produktausführung	Stärke	Standard-Abmessung
Rockpanel Natural	Durable	10 mm	1200/1250 x 2500/3050 mm

Oberfläche

Die Oberfläche der Rockpanel Natural Tafeln verwittert durch natürliche Einflüsse wie Sonnenlicht, Wind und Regen. Das Erscheinungsbild dieses langlebigen, unbeschichteten Plattenmaterials verändert sich. Der Alterungsprozess wird durch die Elemente der Natur beeinflusst und variiert je nach vor Ort herrschendem Klima. Aus diesem Grund lässt sich das genaue Ergebnis und die Einheitlichkeit des Effekts nicht vorherzusagen.

Brandverhalten

Die Europäische Klassifizierung des Brandverhaltens aller Rockpanel Produkte basiert auf Tests mit nicht brennbarer Mineralwolldämmung. Für den Anwendungsbereich der Klassifizierung schauen Sie bitte in der entsprechenden Leistungserklärung (Declaration of Performance/DoP). Für Hochhäuser und Gebäude mit hohem Risiko empfehlen wir die Verwendung von nicht brennbarer (Euroklasse A1-A2) Fassadenverkleidung und Dämmung.

Produkteigenschaften

Rockpanel Natural	Durable	Einheit	Test-/Klassifizierungsmethode
Brandverhalten			
Brandklasse	B-s2,d0	Euroklasse	EN 13501-1
Physikalische Eigenschaften			
Stärke	10	mm	EN 325
Gewicht	10,5	kg/m ²	
Masse pro Volumeneinheit	1050	kg/m ³	EN 323
Wärmeleitfähigkeit	0,37	W/m·K	EN 10456
Wärmeausdehnungskoeffizient	10,5	x 10 ⁻³ mm/m·K	EN 438:2 Abschnitt 17
Feuchtigkeitsausdehnungskoeffizient (nach 4 Tagen)	0,302	mm/m	EN 438:2 Abschnitt 17
Mechanische Eigenschaften			
Biegezugfestigkeit (f ₀₅)	≥ 27	N/mm ²	EN 310 / EN 1058
Elastizitätsmodul m(E)	≥ 4015	N/mm ²	EN 310

Befestigungsabstände

Max. Befestigungsabstände (mm)	Rockpanel Durable 10 mm	
	b max.	a max.
Nagel	600	400
Schraube	600	600
Blindniete	600	600

Rockpanel Tafeln

Allgemeine
Produkt-
informationen

Rockpanel Platten werden aus gepresstem natürlichem Basalt, einem nachhaltigen und leicht verfügbaren Vulkangestein, hergestellt, der allen Rockpanel Produkten ihre einzigartigen Eigenschaften verleiht. Die Produkte vereinen die Vorteile von Stein mit der Verarbeitbarkeit von Holz.

Brandverhalten

Rockpanel Platten bieten eine hohe Leistung bei der Bewertung des Brandverhaltens. Aufgrund des Ursprungs der Steinwolle-Fasern und des geringen Inhalts an Bindemittel, haben die Platten einen geringen Brennwert, so dass sie kaum zu einem Brand beitragen, wenn sie Feuer ausgesetzt werden. Daher müssen keine zusätzlichen umweltunfreundlichen Flammschutzmittel hinzugefügt werden. Rockpanel Produkte sind gemäß der europäischen harmonisierten technischen Spezifikation (EAD 090001-00-0404) getestet und gemäß EN 13501-1 klassifiziert. Die Klassifizierung des Brandverhaltens basiert auf der finalen Nutzungssituation beschrieben in dem EAD mit nicht brennbarer Mineralwolldämmung. Der Anwendungsbereich, der durch die Klassifizierung des Brandverhaltens abgedeckt wird, kann der Leistungserklärung (Declaration of Performance/DoP) entnommen werden (siehe www.rockpanel.com).

Für Hochhäuser und Gebäude mit hohem Risiko empfehlen wir die Verwendung von nicht brennbarer (Euroklasse A1-A2) Fassadenverkleidung und Dämmung.

Nachhaltigkeit und Umwelt

Rockpanel Durable und Rockpanel A2 Produkte wurden vom unabhängigen Building Research Establishment (BRE) für ihre Umweltleistungen zertifiziert. BRE hat Rockpanel eine Umwelt-Produktdeklaration (Umweltprofilzertifikat ENP 427) erteilt, die bestätigt, dass Rockpanel Durable und Rockpanel A2 Tafeln mit A+ und A Bewertungen für verschiedene Bauteile zu den besten Produkten ihrer Kategorie zählen. Über diese Umweltprofilbewertungen und eine GreenBookLive-Registrierung hinaus hat BRE für den Durable und A2 Verbund eine ECO-EPD gemäß EN 15804 ausgestellt.

Der Einfluss auf die Luftqualität und die Freisetzung gefährlicher Stoffe in den Boden und das Wasser müssen ermittelt werden, damit die europäische technische Bewertung gewährt werden kann. Aus der Feststellung geht klar hervor, dass Rockpanel Tafeln keine gefährlichen Stoffe enthalten, keine Biozide in Rockpanel Tafeln verwendet werden, keine flammhemmenden Mittel in Rockpanel Tafeln verwendet werden, kein Cadmium in Rockpanel Tafeln verwendet wird und die Formaldehydkonzentration $\leq 0,0105 \text{ mg/m}^3$ beträgt, was der Formaldehydklasse E1 entspricht.

Verpackung

Die Tafeln werden mit einer Schutzfolie auf der Oberfläche (ausgenommen die Rockpanel Metallics Weiß Aluminium/Grau Aluminium, Natural, Lines² und Structures), auf Paletten und mit einer Schutzhaube inklusive Kantenschutz ausgeliefert. Die Tafeln müssen auf trockenem Untergrund und vor Regen geschützt gelagert werden, bevorzugt unter einer Abdeckung. Es dürfen nicht mehr als zwei Paletten übereinandergestapelt werden. Bei der Entnahme von der Palette müssen die Tafeln angehoben werden; sie dürfen nicht übereinander geschoben oder gezogen werden. Auch die Zwischenlagen aus Schaumstoff müssen nach einem Umstapeln zum Schutz der Oberflächenbeschichtung erneut zwischen die Tafeln gelegt werden.

Optische Erscheinung

Oberflächenqualität: Rockpanel Tafeln werden mit der größten Sorgfalt hergestellt und vor der Freigabe einzeln geprüft. Im Zweifelsfall werden die Tafeln optisch anhand ihrer äußeren Merkmale auf ästhetische Makel beurteilt. Dies geschieht bei Tageslicht, ohne Sichthilfen, aus einer Entfernung von mindestens 5 Metern vor der Oberfläche des Fassadenelements innerhalb eines Beobachtungswinkels von 45° (horizontal/vertikal).

Chargen: Rockpanel Tafeln werden unter Einsatz einer Eingangsprüfung, Prozesssicherung und Qualitätskontrolle hergestellt, wobei Rockpanel Tafeln in RAL/NCS Farben aus verschiedenen Chargen kombiniert werden können. Bei allen anderen Produkten und für projektbezogene Bestellungen sollten die Tafeln aus einer Charge bestellt und geliefert werden.

Wartung

Abhängig von den Oberflächen können die Tafeln mit milden Reinigungsmitteln (zum Beispiel Autoshampoo) aufgelöst in lauwarmem Wasser, gereinigt werden. Nur für die Durable ProtectPlus Ausführung sind im Allgemeinen auch organische Lösemittel (wie beispielsweise Testbenzin und Aceton) zugelassen, halten Sie jedoch bitte Rücksprache mit der Rockpanel für die richtige Anwendungsmethode. Zur Entfernung von Graffiti kann die Rockpanel ein besonderes Reinigungsmittel liefern.

Rockpanel Natural Tafeln lassen sich mit einer Bürste reinigen. Hartnäckige Flecken können vorsichtig mit einer Stahlbürste entfernt werden. Die gereinigte Stelle wird dadurch sichtbar und verwittert anschließend erneut. Verwenden Sie bei der Reinigung von Rockpanel Natural keine Lösungs- oder Reinigungsmittel.

Rockpanel Natural

Ausführliche
Produkt-
informationen

In unserem ausführlichen Abschnitt finden Sie Informationen zur Stoßfestigkeit, zu möglichen Unterkonstruktionen, Brandverhalten und den vorgesehenen Befestigungsmitteln. Besuchen Sie auch www.rockpanel.com für zusätzliche Informationen zu Rockpanel Tafelmaterial, wie eine komplette Übersicht über das Rockpanel Sortiment, Bearbeitungs- und Installationsrichtlinien, Spezifikationen, Sicherheit und Gesundheit sowie die Anwendung.

Stoßfestigkeit

Kategorien	Durable 10 mm	Test-/Klassifizierungsmethode
Harter Stoßkörper (1 J)	IV	ISO 7892: 1988
Harter Stoßkörper (3 J)	III, II, I	
Harter Stoßkörper (10 J)	II, I	
Weicher Stoßkörper (10 J)	IV, III	
Weicher Stoßkörper (60 J)	II, I	
Weicher Stoßkörper (300 J)	II	

Für ganze Tafeln, für eine komplette Übersicht und Beschreibung der Anwendungssituationen schauen Sie bitte in die jeweiligen Europäischen Technischen Bewertungen.

Mögliche Unterkonstruktionen

Rockpanel Natural in Durable Qualität kann auf einer Aluminium- oder Holz-Unterkonstruktion befestigt werden. Beim Einsatz einer vertikalen Holzlattung darf die Mindestdicke von 28 mm nicht unterschritten werden. Die Mindestdicke der vertikalen Aluminium-Profile beträgt 1,5 mm.

Das Aluminium besteht aus AW-6060 gemäß EN 755-2. Der Rm/Rp0.2-Wert ist 170/140 für Profil T6 und 195/150 für Profil T66. Die Mindestdicke vertikaler Stahlprofile beträgt entweder 1,0 mm (Stahlqualität S320GD +Z EN 10346 Nummer 1.0250 oder gleichwertig für kaltgeformtes Profil), oder 1,5 mm (Stahlqualität EN 10025-2:2004 S235JR Nummer 1.0038).

Brandverhalten

Produktklasse	Befestigungsmethode	Konstruktionsaufbau	Vertikale Unterkonstruktion**	Klassifizierung
Durable 10 mm	Mechanisch befestigt	Hinterlüftet mit EPDM-Dichtung auf der Traglattung	Holz-Unterkonstruktion	B-s2,d0

* Dichtung / Streifen beidseitig 15 mm breiter als die Lattung

** Für eine komplette Übersicht und Beschreibung der Anwendungssituationen, die die Klassifizierung bestimmen, schauen Sie bitte in die jeweiligen Europäischen Technischen Bewertungen.

Für Rockpanel Natural Anwendungen vorgesehene Befestigungsmittel

	Rillennagel	Torx-Schraube	Niete ⁽¹⁾			
Durable 10 mm	✓	✓	✓	✓	✓	✓
Code			AP14-50180-S	1290406	SSO-D15-50180	1290806
Unterkonstruktion ⁽²⁾	Holz- Unterkonstruktion	Holz- Unterkonstruktion	Aluminium- Unterkonstruktion	Aluminium- Unterkonstruktion	Stahl- Unterkonstruktion	Stahl- Unterkonstruktion
Stärke der Unterkonstruktion ⁽²⁾	≥ 28 mm	≥ 28 mm	≥ 1,5 mm	≥ 1,8 mm	≥ 1,0 mm	≥ 1,5 mm
Material	Edelstahl, rostfrei Materialnummer 1.4401 oder 1.4578 gemäß EN 10088	Edelstahl, rostfrei Materialnummer 1.4401 oder 1.4578 gemäß EN 10088	EN AW-5019 (AlMg5) gemäß EN 755-2	EN AW-5019 (AlMg5) gemäß EN 755-2	Edelstahl, rostfrei Materialnummer 1.4578 gemäß EN 10088	Edelstahl, rostfrei Materialnummer 1.4567 gemäß EN 10088
Länge	32 mm und 40 mm	35 mm	18 mm	18 mm	18 mm	16 mm
Schaftdurchmesser	2,7–2,9 mm	3,3-4,5 mm	5 mm	5 mm	5 mm	5 mm
Kopfdurchmesser	6,0 mm	9,6 mm	14 mm	14 mm	15 mm	14 mm
Ø fester Punkt	2,5 mm	3,2 mm	5,2 mm	5,2 mm	5,2 mm	5,2 mm
Ø Gleitpunkt	3,8 mm	6,0 mm	8,0 mm	8,0 mm	8,0 mm	8,0 mm
Ø Gleitpunkt mit Langloch	2,8 x 4,0 mm	3,4 x 6,0 mm	5,2 x 8,0 mm	5,2 x 8,0 mm	5,2 x 8,0 mm	5,2 x 8,0 mm

⁽¹⁾ Zur korrekten Befestigung verwenden Sie ein Nietwerkzeug mit Sonderlehrenmundstück.

⁽²⁾ Gemäß Paragraph „Mögliche Unterkonstruktionen“.

Europäische Technische Bewertung (ETA)

Leistungserklärung

ETA-13/0648

Rockpanel Durable 10 mm finish Natural

0764-CPR-0251

Weitere Informationen

Das Produktdatenblatt Rockpanel Natural spezifiziert klar die generellen Produkteigenschaften und bezieht sich nicht auf nationale Bauregularien. Relevante Informationen über die Anwendung von Rockpanel Tafeln in Bezug auf nationale Bauregularien enthalten das Verarbeitungshandbuch und die Rockpanel Website. Das Verarbeitungshandbuch und die Website enthalten außerdem Befestigungstabellen in Anlehnung an nationale Anlagen zur EN 1991-1-4.

Ausgabe August 2021. Hierdurch werden alle vorherigen Veröffentlichungen ungültig. Änderungen vorbehalten. Alle Angaben sind als allgemeine Informationen zu unseren Produkten und ihren möglichen Anwendungsbereichen zu betrachten. Diese Veröffentlichung ist ein Auszug aus der Europäischen Technischen Bewertungen, die das einzig rechtlich verbindliche Dokument ist.

ROCKWOOL B.V. / Rockpanel lehnt jegliche Haftung bezüglich möglicher (Schreib-)Fehler und unvollständiger Informationen in diesem Produktdatenblatt ab. Aus dem Inhalt dieser Ausgabe können daher keine Rechte abgeleitet werden.

www.rockpanel.com