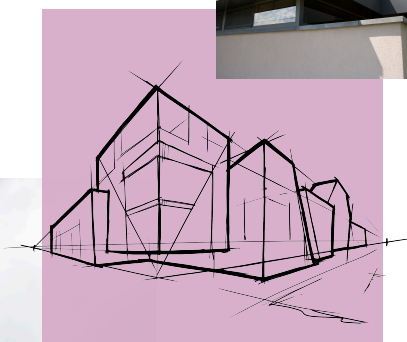


Produktdatablad Rockpanel Uni



Rockpanel Uni

Nøgledata for produktet

Produktbeskrivelse

Rockpanel Uni er ideel til grundlæggende anvendelser som mindre facader samt kviste, stern og gavle. Tilgængelig i flere RAL-farver, der matcher byggematerialer og -elementer som vinduer og døre. Let at installere, lang levetid, lav vedligeholdelse.

Sortiment

Produktlinje	Produktudførelse	Tykkelse	Standardmål
Rockpanel Uni	Durable 6 mm	6 mm	1200/1250 x 2500/3050 mm

Overfladen

Overfladen på Rockpanel-pladerne er behandlet med lag af vandbaseret polymeremulsionsgrunder og maling på den ene side. En ekstra ProtectPlus-belægning er standard på Rockpanel Metals, Chameleon, Stones og Woods. Dette ProtectPlus-lag gør pladen ekstremt nem at rengøre; selv graffiti kan vaskes af. ProtectPlus fås som tilvalg på Rockpanel Colours-pladerne.

Brandsikkerhed

Rockpanel-plader har en høj ydeevne, når de vurderes i forhold til reaktion på brand. På grund af stenuldsfibrenes beskaffenhed og det lave indhold af bindemiddel har pladerne en lav brændværdi, hvilket betyder, at de næppe vil bidrage til en brand, når de udsættes for den. Derfor er det ikke nødvendigt at tilsætte miljøskadelige flammehæmmere. Rockpanel-produkterne er testet i overensstemmelse med den europæiske harmoniserede tekniske specifikation (EAD 090001-00-0404 og EAD 090001-01-0404) og er klassificeret i overensstemmelse med EN 13501-1. Euroclass-klassificeringen af alle Rockpanel-produkter er baseret på test med ikke-brændbar mineraluldsisolering. Se den relevante ydeevnedeklaration for det anvendelsesområde, der er omfattet af klassificeringen.

Til højhuse og højrisikobygninger anbefaler Rockpanel anvendelse af ikke-brændbar (Euroclass A1 - A2-s1,d0) beklædning og isolering.

Produktegenskaber

Rockpanel Uni	Durable 6 mm	Enhed	Test-/klassificeringsmetode
Optisk egenskab			
Colours	ProtectPlus: Colours: 3-4	Gråskala	ISO 105 A02
Brand			
Brandklasse	B-s2,d0	Euroklasse	EN 13501-1
Fysiske egenskaber			
Vægt	6.3	kg/m ²	EN 323
Masse pr. Volumenenhed	1050	kg/m ³	EN 323
Varmeledsevne	0.37	W/m·K	EN 10456
Vanddampdiffusionsækvivalent tykkelse af luftlag Sd (ved 23 °C og 85 % RF) Colours	< 1.8	m	EN 12572
Kumulativ dimensionel ændring længde %	0.085	%	EN 438-2
Kumulativ dimensionel ændring Bredde %	0.084	%	EN 438-2
Mekaniske egenskaber			
Bøjningsstyrke	≥ 27	N/mm ²	EN 310 / EN 1058
Elasticitetsmodul	≥ 4015	N/mm ²	EN 310

Rockpanel Uni

Generel produkt-information

Rockpanel er anerkendt for sine mange naturlige kvaliteter, der gør det til et unikt valg til udvendig beklædning og andre arkitektoniske anvendelser. Rockpanel er fremstillet af basalt, som er en sten, der findes i rigelige mængder, og har iboende naturlige egenskaber, der bidrager til holdbarhed, bæredygtighed, brandmodstandsdygtighed, nem montering og æstetisk alsidighed.

Bæredygtighed og miljø

Rockpanel-plader har en tredjepartsverificeret miljøvaredeklaration (EPD), helt i overensstemmelse med EN15804, hvor vi på en gennemsnitlig måde kommunikerer vores produkters miljøpræstationer.

Indflydelsen på luftkvalitet og udledning af farlige stoffer til jord og vand er blevet bestemt for at opnå den europæiske tekniske vurdering. Analysen viste, at Rockpanel-plader ikke indeholder farlige materialer såsom biocider; fremstillingen af Rockpanel-plader indebærer ikke brug af flammehæmmere eller cadmium. Formaldehydkoncentrationen er $\leq 0,0105$ mg/m³, hvilket svarer til formaldehydklasse E1.

Visuelt udseende

Overfladekvalitet: Rockpanel-plader fremstilles med den største omhu og kontrolleres individuelt før godkendelse. I tvivlstilfælde vurderes pladerne visuelt for æstetiske fejl i deres ydre egenskaber i dagslys. Dette gøres uden synshjælpemidler fra en afstand på mindst 5 meter fra facadeelementets overflade og i en betragtningsvinkel på 45° (vandret/lodret).

Batches: Rockpanel-pladerne fremstilles med anvendelse af indgående inspektion, proces- og kvalitetskontrol, således at plader i standard RAL/NCS-farver fra forskellige batches kan kombineres. For alle andre produkter, og for projektrelaterede ordrer, gælder dog, at ordrer bør afgives i en hel ordre for at sikre levering fra samme batch.

Ikke retningsbestemt: De fleste Rockpanel-plader er ikke retningsbestemte, hvilket sikrer et ensartet udseende, uanset hvordan de monteres. Dette sikrer en mere effektiv og hurtigere montering, da monteringen forenkles, og spildet reduceres. Derfor er det ikke nødvendigt at markere monteringsretningen under forarbejdningen. Dette gælder for Rockpanel Colours samt Rockpanel Metals Elemental Grey Aluminium og White Aluminium. Alle andre Metals-, Woods-, Chameleon- og Stones-designs anses for at være retningsbestemte. Farveafvigelse kan blive synlige på overfladen, hvis pladens retning ikke overholdes. For at sikre korrekt orientering skal du bemærke retningen af teksten på beskyttelsesfilmen på forsiden af pladerne.

Pakning, opbevaring og transport

De fleste Rockpanel-plader er dækket af en folie for at beskytte den dekorative finish. Der kan tegnes på folien, hvorfor målinger kan markeres på folien for at lette montageprocessen. Nogle permanente penne/tuscher kan trænge igennem folien, så det anbefales at teste pennen på en prøveplade først.

Fjern den beskyttende folie:

- Efter montering, hvis pladerne fastgøres mekanisk med skruer eller manuel sømning
- Før priming af pladen ved limning (ikke påkrævet, men anbefalet)
- Før montering med en sømpistol.

Den beskyttende folie kan genanvendes. Rockpanel Natural og Rockpanel Metals (Elemental White Aluminium og Grey Aluminium) leveres uden beskyttelsesfilm. Håndtering af disse plader kræver ekstra opmærksomhed.

Vedligeholdelse

Rockpanel-pladerne kræver generelt lav vedligeholdelse og rengøres normalt bare af regn. Men i tilfælde, hvor ekstra rengøring er nødvendig, f.eks. på grund af fugleklatte eller pollen, anbefales årlige inspektioner og lejlighedsvis rengøring med milde, ikkeopløsningsmiddelbaserede produkter. Specifikke rengøringsinstruktioner varierer efter produkttype:

- Rockpanel Colours kan rengøres med lunkent vand og milde rengøringsmidler.
- Rockpanel med ProtectPlus kan håndtere anti-graffiti-rentsemidler, hvis det er nødvendigt.
- Rockpanel Natural skal rengøres forsigtigt med en stålborste.

Det er vigtigt at følge rengøringsmiddelproducentens instruktioner samt at teste først på et lille ubetydeligt område. Det er vigtigt at undgå slibende eller høj pH-holdige rengøringsmidler. Rengør altid fra top til bund, og undgå rengøring ved ekstreme temperaturer eller i direkte sollys. For mere detaljerede rengørings- og vedligeholdelsesinstruktioner besøg vores download-sektion på <https://www.rockpanel.dk/support/> ressourcer.

Rockpanel Uni

Detaljeret
produkt-
information

I vores afsnit med detaljeret produktinformation kan du læse om slagfasthed, egnede underkonstruktioner, brandegenskaber og de specificerede fastgørelser. Besøg også www.rockpanel.dk for yderligere information om Rockpanel-pladematerialet, såsom en komplet oversigt over Rockpanel-sortimentet, retningslinjer for forarbejdning og installation, specifikationstekst, sundhed og sikkerhed samt anvendelse.

Slagfasthed

Categories	Durable (6 mm)	Test / classification method
Hård genstand (1 J) uden vandrette forbindelser	-	ISO 7892: 1988
Hård genstand (3 J) uden vandrette forbindelser	I	
Hård genstand (10 J) uden vandrette forbindelser	-	
Blød genstand (10 J) uden vandrette forbindelser	III	
Blød genstand (60 J) uden vandrette forbindelser	-	

Anvendelse på fulde plader, se den relevante europæiske tekniske vurdering for en komplet oversigt og beskrivelse.

Egnede konstruktioner

Rockpanel Uni kan monteres på en underkonstruktion af træ. De lodrette lægter skal have en tykkelse på mindst 28 mm.

Brandegenskaber

Produktkvalitet	Lodret underkonstruktion***	Konstruktionens opbygning	Befæstelsesmetode	Klassifikation
Durable (6 mm)	Underkonstruktion af træ	Ventileret med EPDM-pakning* på lægterne*	Mekanisk befæstet	B-s2,d0
	Underkonstruktion af træ	Ikke-ventileret, hulrum fyldt med mineraluld**	Mekanisk befæstet	B-s1,d0

* Pakning/bånd 15 mm bredere end lægten til begge sider.

** Se betingelserne for ikke-ventilerede konstruktioner, eller kontakt Rockpanel.

*** Se den relevante europæiske tekniske vurdering for en komplet oversigt og beskrivelse af slutbrugssituationen, som klassifikationen er bestemt for.

Befæstelser specificeret til brug med Rockpanel

	Ringskaftsøm	Torx-skrue
Durable 6 mm	+	+
Underkonstruktion	Træ	Træ
Tykkelse af underkonstruktion (mm)	≥ 28	≥ 28
Materiale (krop)	Rustfrit stål materiale nr. 1.4401 eller 1.4578 i henhold til EN 10088	Rustfrit stål materiale nr. 1.4401 eller 1.4578 i henhold til EN 10088
Længde (mm)	32 / 40	35
Skaftdiameter (mm)	2,7 - 2,9	4.3 - 4.6
Hoveddiameter befæstelse (mm)	5.8 - 6.3	9.6
Huldiameter fast punkt (mm)	2.5	3.2
Huldiameter bevægende punkt (mm)	3.8	6.0
Huldiameter slidse fastgørelsespunkter (mm)	2.8 x 4.0	3.4 x 6.0

Brug nitteværktøj med nitteafstand for korrekt fastgørelse med nitter.
Underrammeparametre i overensstemmelse med afsnittet »Egnede underrammer«.

Fastgørelsesafstande

Maks. fastgørelsesafstand (mm)	Durable (6 mm)	
	b max.	a max.
Ringsøm	400	300
Skrue	400	300
Blindnitte	NA	NA
Fastlimning	NA	NA

Europæisk teknisk vurdering (ETA)

ETA-08/0343

Rockpanel Durable 6 mm finish Uni

Declarations of Performance (DoP)

0764-CPR-0237

Yderligere information

Dette produktdatablad specificerer tydeligt de generelle produkttegenskaber og er ikke relateret til nationale bygningsreglementer. Relevant information om anvendelsen af Rockpanel-plader i forhold til nationale bygningsreglementer eller nationale retningslinjer kan findes i Rockpanel-vejledningen og på Rockpanels hjemmeside. Rockpanel-vejledningen og hjemmesiden indeholder også fastgørelsestabeller relateret til det nationale bilag til EN 1991-1-4.

Udgivet i januar 2025.

Denne publikation erstatter alle tidligere datablade. Der tages forbehold for ændringer. Alle data er beregnet til at tjene som generel information om vores produkter og deres mulige anvendelser. Denne publikation er et uddrag af den europæiske tekniske vurdering, som er det eneste juridisk bindende dokument. ROCKWOOL B.V. / Rockpanel fraskriver sig ethvert ansvar for eventuelle (skrive)fejl og ufuldstændige oplysninger i dette produktdatablad. Der kan ikke udledes nogen rettigheder af indholdet af denne publikation.

www.rockpanel.dk