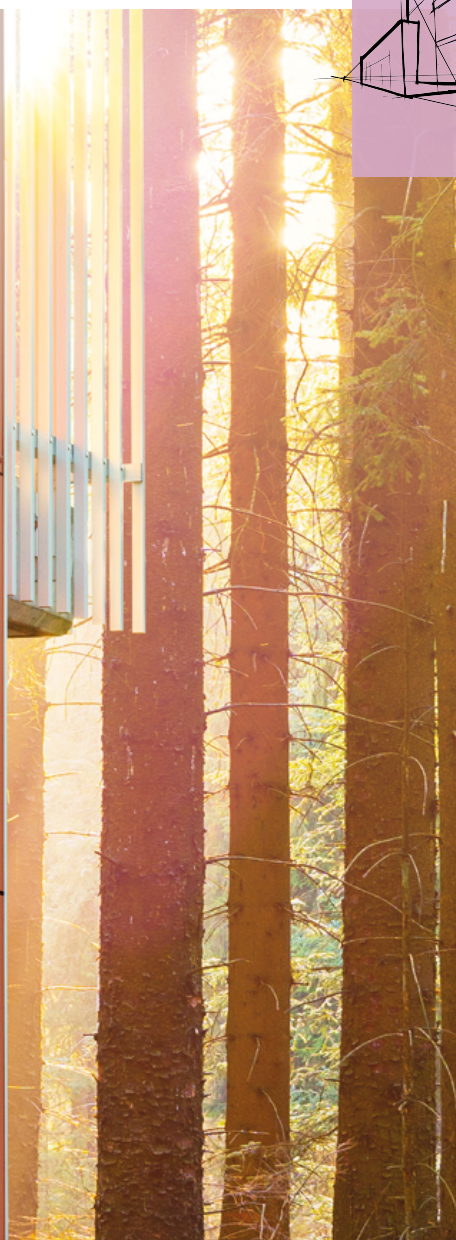
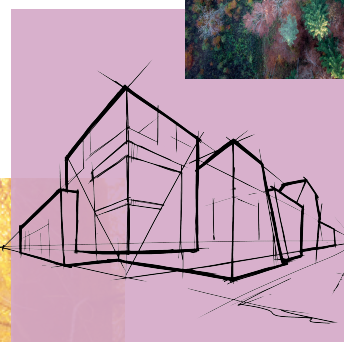
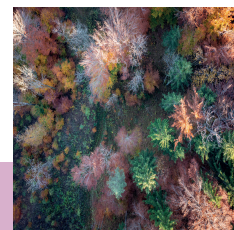


# Produktdatablad Rockpanel Nordic



# Rockpanel Nordic

Nyckelfakta  
på produkten

## Produktbeskrivning

Med en levande matt yta fångar Rockpanel Nordic den nordiska naturens tidlösa skönhet i en ny färgpalett för fasaden. Framför allt är det en sak som ger den nordiska naturen dess unika personlighet - färgpaletten av lugna nyanser och subtila toner.

## Sortiment

Produktserie	Skivornas sammansättning	Tjocklek	Standarddimensioner
Rockpanel Nordic	A2 8 mm	8 mm	1200/1250 x 2500/3050 mm

## Yta

Ytan på Rockpanel skivorna är behandlad med vattenbaserad polymeremulsionsgrundfärg på ena sidan. En extra ProtectPlus-ytbehandling ingår som standard i flera Rockpanel Metals samt alla Chameleon, Stones och Woods. Detta ProtectPlus-skikt gör skivan otroligt lätt att rengöra - till och med graffiti kan tvättas bort. ProtectPlus finns som tillval till Rockpanel Colours-skivorna.

## Brandsäkerhet

Rockpanel skivor har hög prestanda när det gäller reaktion på brand. På grund av stenulls fibrernas egenskaper och lågt innehåll av bindemedel har skivorna ett lågt värmevärde, vilket innebär att de knappast kommer att bidra till en brand när de exponeras. Därmed behövs inte heller någon tillsats av miljöfarliga flamskyddsmedel. Rockpanel produkterna är testade i enlighet med den europeiska harmoniserade tekniska specifikationen (EAD 090001-00-0404 och EAD 090001-01-0404) och är klassificerade i enlighet med EN 13501-1. Euroclass-klassificeringen av alla Rockpanel produkter baseras på provning med obrännbar mineralullsisolering. För det användningsområde som omfattas av klassificeringen, se relevant prestandadeklaration.

För höghus och högriskbyggnader rekommenderar Rockpanel att man använder obrännbar (Euroklass A1-A2-s1,d0) beklädnad och isolering.

## Produktegenskaper

Rockpanel Nordic	A2 8 mm	Enhet	Test-/klassificeringsmetod
Optiska egenskaper			
Colours	ProtectPlus: Colours:	Class on greyscale	ISO 105 A02
Brand			
	A2-s1,d0	Euroclass	EN 13501-1
Fysiska egenskaper			
Vikt	9.4	kg/m <sup>2</sup>	EN 323
Densitet, nominell	1170	kg/m <sup>3</sup>	EN 323
Värmeledningsförmåga	0.47	W/m·K	EN 10456
Genomtränglighet för vattenånga Colours 23°C och 85% RH	< 1.7	m	EN 12572
Kumulativ dimensionell förändring längd %	0.072	%	EN 438-2
Kumulativ dimensionell förändring bredd %	0.072	%	EN 438-2
Mekaniska egenskaper			
Böjhållfasthet, längd och bredd	≥ 27	N/mm <sup>2</sup>	EN 310 / EN 1058
Elasticitetsmodul	≥ 4015	N/mm <sup>2</sup>	EN 310

# Rockpanel Nordic

Allmän  
produkt-  
information

Rockpanel är välkänd för en rad naturliga egenskaper som gör den till ett kraftfullt val för utvändigt beklädnad, gavlar, takhäng, takfot och liknande. Rockpanel är tillverkad av vulkanstenen basalt, som finns i rikliga mängder och därför har ett antal naturligt inneboende egenskaper som bidrar till hållbarhet, brandmotstånd, robusthet, estetisk mångsidighet och enkel montering.

## Hållbarhet och miljö

Rockpanel skivorna har en tredjepartsverifierad miljövarudeklaration (EPD), helt i enlighet med EN15804, där vi transparat presenterar våra produkters miljöprestanda.

Påverkan på luftkvaliteten och utsläpp av farliga ämnen i mark och vatten har fastställts för att uppnå den europeiska tekniska bedömningen. Analysen visade att Rockpanel skivorna inte innehåller några farliga material såsom biocider; tillverkningen av Rockpanel skivor innebär inte användning av flamskyddsmedel eller kadmium. Formaldehydkoncentrationen är  $\leq 0,0105$  mg/m<sup>3</sup>, vilket motsvarar formaldehydklass E1.

## Utseende

Ytkvalitet: Rockpanel skivorna tillverkas med allra största noggrannhet och omsorg. De kontrolleras en och en innan de godkänns. Om det skulle föreligga några tveksamheter så granskas skivorna visuellt för att upptäcka eventuella estetiska brister. Denna kontroll utförs på ett avstånd av minst 5 meter från fasadelementets främre del, med en observationsvinkel på 45°(vågrätt/lodrätt).

Partier: Rockpanel skivor tillverkas genom att använda mottagandegranskning (materialbesiktning), processsäkring och kvalitetskontroll. Tack vare detta går det bra att kombinera Rockpanel Colours-skivor i RAL-/NCS-färger ur olika partier. Observera dock att för alla andra produkter vid projektrelaterade beställningar måste hela ordern för ett specifikt projekt beställas som ett enda parti.

Oriktad: De flesta Rockpanel fasadskivor är oriktade, vilket ger ett enhetligt utseende oavsett hur de monteras. Detta ger en effektivare och snabbare montering, eftersom monteringen förenklas och spillet minskar. Därför är det inte nödvändigt att markera monteringsriktningen under bearbetningen. Oriktade produkter är Rockpanel Colours och Rockpanel Metals Elemental Grey Aluminium och White Aluminium. Övriga Metals-, Woods, Chameleon- och Stones-färger är riktade. Färgavvikelse kan bli synliga på ytan om skivans riktning inte följs. För att säkerställa korrekt riktningen, notera orienteringen av texten på skyddsfilmerna på framsidan av skivorna.

## Emballage

De flesta Rockpanel skivor är täckta med en skyddsfilm för att skydda den målade ytan. Skyddsfilmerna kan ritas på, så att mått kan markeras på folien för att underlätta monteringsprocessen. Vissa permanenta pennor/bläckpennor kan tränga igenom folien, så vi rekommenderar att man testar pennan på en provskiva först. Ta bort skyddsfilmerna:

- Efter monteringen om skivorna fästs mekaniskt med skruvar eller manuell spikning
- Innan skivan grundas för limning (inte nödvändigt, men rekommenderas)
- Före montering med spikpistol.

Skyddsfilmerna kan återanvändas. Rockpanel Natural och Rockpanel Metals (White Aluminium och Grey Aluminium) levereras utan skyddsfilm. Hantering av dessa skivor kräver extra uppmärksamhet.

## Underhåll

Rockpanel skivor kräver i allmänhet lite underhåll och rengörs oftast bara av regn. I de fall där extra rengöring behövs, t.ex. på grund av fågelspillning eller pollen, rekommenderas dock årliga inspektioner och tillfällig rengöring med milda, icke-lösningsmedelsbaserade produkter. Specifika rengöringsinstruktioner varierar beroende på produkttyp:

- Rockpanel Colours kan rengöras med ljummet vatten och mildt rengöringsmedel.
- Rockpanel med ProtectPlus kan hantera klotterrengöringsmedel vid behov.
- Rockpanel Natural bör rengöras försiktigt med en stålborste.

Det är viktigt att följa rengöringsmedelstillverkarens anvisningar och att först testa på en liten oansenlig yta. Det är viktigt att undvika slipande rengöringsmedel eller rengöringsmedel med högt pH-värde. Rengör alltid uppifrån och ned och undvik att rengöra vid extrema temperaturer eller i direkt solljus. För mer detaljerade rengörings- och underhållsinstruktioner, besök vår råd och hjälp på [www.rockpanel.se/support/resurser/](http://www.rockpanel.se/support/resurser/).

# Rockpanel Nordic

Detaljerad  
produkt-  
information

I vårt avsnitt med detaljerad produktinformation kan du läsa om slagåtlighet, lämpliga underkonstruktioner, brandegenskaper och specificerade infästningar. Besök också [www.rockpanel.se](http://www.rockpanel.se) för ytterligare information om fasadmaterialet Rockpanel, t.ex. en fullständig översikt över Rockpanel sortimentet, riktlinjer för bearbetning och montering, specifikationstext, hälsa och säkerhet samt tillämpning.

## Slaghållfasthet

Categories	A2 (8 mm)	Test / classification method
Hård kropp (1 J) utan horisontell fog	III	ISO 7892: 1988
Hård kropp (3 J) utan horisontell fog	III	
Hård kropp (10 J) utan horisontell fog	III	
Mjuk kropp (10 J) utan horisontell fog	III	
Mjuk kropp (60 J) utan horisontell fog	III	
Mjuk kropp (300 J) utan horisontell fog	-	
Mjuk kropp (400 J) utan horisontell fog	-	

Läs tillämplig Europeisk teknisk bedömning (ETA) vid användning av fullängdsskivor för att få en fullständig översikt och beskrivningar.

## Egnede underkonstruksjoner

Rockpanel skivorna kan fastgöras på byggnaden genom infästning i en underkonstruktion av trä eller metall, allt enligt ETA. De vertikala träreglarna ska ha en minsta tjocklek på 25 mm. Minsta tjocklek på de vertikala aluminiumprofilerna är 1,5 mm för nitar och 1,8 mm för skruvar. Aluminiumet är minst AW-6060 enligt EN 755-2. Rm/Rp0,2-värdet är  $\geq 170 / 140$  för profil T6 och  $\geq 195/150$  för profil T66. Den minsta tjockleken på de vertikala stålprofilerna är antingen 1,0 mm (stålqualität S320GD +Z EN 10346 nummer 1.0250, eller motsvarande för kallformning), eller 1,5 mm (stålqualität EN 10025-2:2004 S235JR nummer 1.0038).

## Egenskaper i samband med brand

Produktklass	Lodrät underkonstruktion***	Konstruktionens uppbyggnad	Monteringsmetod	Klassificering
A2 (8 mm)	Av aluminium eller stål	Ventilerad	Mekanisk infästning	A2-s1,d0
	Av trä	Icke-ventilerad, hålrum fyllt med mineralull	Mekanisk infästning	A2-s1,d0
	Av trä	Ventilerad med EPDM-tätning på läkt*	Mekanisk infästning	A2-s2,d0

\* Beslag/band 15 mm bredare än listen på båda sidor.

\*\* Kontrollera vilka rekommendationer som gäller för oventilerade konstruktioner eller rådfråga Rockpanel.

\*\*\* Läs tillämpningen Europeisk teknisk bedömning (ETA) för att få en fullständig översikt och beskrivningar av den slutanvändningssituation som klassificeringen har fastställts för.



## Infästning avsedd för användning till Rockpanel Durable

	Torx-skruv	Nit 18 SFS Aluminium	Nit 18 SFS Rostfritt stål A4	Nit 18 MBE Aluminium	Nit 18 MBE Rostfritt stål A4	Skruv för stål, spänn djup 9 mm	Spik, High Performance	Skruv för stål, klämlängd 19 mm	Självborrande skruv för aluminium
A2 8 mm	+	+	+	+	+	+	+	+	+
Kod		AP14-50180-S	SSO-D15-50180	FN-A15-5x18 K14	FN-A4-5x18 K15	JT6-FR-3-5.5 x 25		JT6-FR-3 -5,5 x 35	SDA4-D15-CS10/8-5.8x29-A4
Underkonstruktion	Wooden subframe	Aluminium subframe	Steel subframe	Aluminium subframe	Steel subframe	Steel subframe	Wooden subframe	Steel subframe	Aluminium subframe
	≥ 28	≥ 1,5	≥ 1,0	≥ 1,5	≥ 1,0	≥ 1,0	≥ 28		1.8
Material (huvuddel)	Rostfritt stål (material nr. 1.4401 eller 1.4578 enligt EN 10088)	EN AW-5019 (AlMg5) enligt EN 755-2	Rostfritt stål materialnummer 1.4578 i enlighet med EN 10088		Rostfritt stål materialnr. 1.4578 i enlighet med EN 10088		Rostfritt stål i enlighet med En 10088 - Materialnummer 1.4401 eller 1.4578		Rostfritt stål A4 i enlighet med EN ISO 3506
Längd (mm)	35	18	18	18	18	25	35	35	29
Skaftdiameter (mm)	4.3 - 4.6	5	5	5	5	4.3	2.7	4.3	4.5
Huvuddiameter fästelement (mm)	9.6	14	15	14	15	12	6	12	15
Håldiameter fast punkt (mm)	3.2	5.2	5.2	5.2	5.2	4.3	2.5	4.3	5.8
Håldiameter rörlig punkt (mm)	6.0	8.0	8.0	8.0	8.0	8.0	3.8	8.0	10.0
Håldiameter slitsad punkt (mm)	3.4 x 6.0	5.2 x 8.0	5.2 x 8.0	5.2 x 8.0	5.2 x 8.0	4.3 x 8.0	2.8 x 4.0	4.3 x 8.0	N.A.

För korrekt fastsättning med nitar, använd en popnitmaskin med ett avståndsverktyg. Parametrar för underkonstruktion i enlighet med stycket "Lämplig underkonstruktion".

## Avstånd vid montering

Maximalt avstånd vid montering (mm)	A2 (8 mm)	
	b max.	a max.
Spik	600	400
Skruv	600	600
Nit	600	600
Lim		

## Europeisk teknisk bedömning (ETA)

ETA-24/0910

Rockpanel A2, 8 mm finish Colours, Rockpanel A2, 8 mm finish Nordic and Rockpanel A2, 8 mm finish ProtectPlus

## Prestandadeklaration (DoP)

0764-CPR-0388

## Ytterligare information

Detta produktdatablad anger klart och tydligt de allmänna produkttegenskaperna. De är inte relaterade till nationella byggnadsregler. Relevant information om tillämpningen av Rockpanel skivor vad gäller nationella byggnadsregler eller nationella riktlinjer finns i Rockpanels monteringsanvisningar och på Rockpanels hemsidan. I Rockpanels monteringsanvisning och på hemsidan finns även tabeller med information relaterade till den nationella bilagan av EN 1991-1-4 gällande infästning och underkonstruktion.

Detta produktdatablad specificerar tydligt de allmänna produkttegenskaperna och är inte relaterat till nationella byggregler. Relevant information om användningen av Rockpanel skivor i förhållande till nationella byggregler eller nationella riktlinjer finns i Rockpanels monteringsvägledning och på Rockpanels webbplats. I Rockpanels monteringsvägledning och på webbplatsen finns också fixeringstabeller relaterade till den nationella bilagan till EN 1991-1-4.

Publicerad januari 2025.

Denna publikation ersätter alla tidigare datablad. Med förbehåll för ändringar. Alla uppgifter är avsedda att bistå som allmän information om våra produkter och deras möjliga användningsområden. Denna publikation är ett utdrag ur den europeiska tekniska bedömningen, som är det enda juridiskt bindande dokumentet.

ROCKWOOL B.V. / Rockpanel fransäger sig allt ansvar för eventuella (skriv)fel och ofullständig information i detta produktdatablad. Inga rättigheter kan härledas från innehållet i denna publikation.

[www.rockpanel.se](http://www.rockpanel.se)