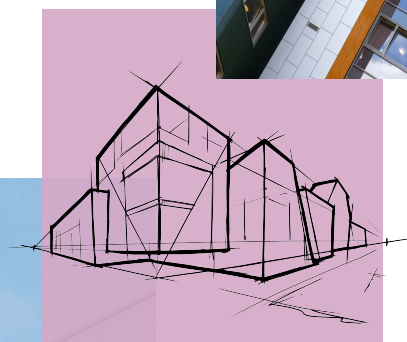
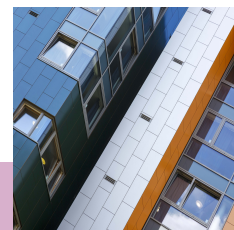


Produktdatablad Rockpanel Metals



Rockpanel Metals

Nøgledata for produktet

Produktbeskrivelse

Moderne arkitektur udmærker sig ofte ved et look, der er inspireret af industridesign. Giv dine eksklusive facader en elegant finish. Med sin specielle overfladebehandling tryller Rockpanel Metals effekter frem på facaderne, når lyset rammer dem.

Sortiment

Produktlinje	Produktudførelse	Tykkelse	Standardmål
Rockpanel Metals	A2 8 mm	8 mm	1200/1250 x 2500/3050 mm
	A2 9 mm	9 mm	1200/1250 x 2500/3050 mm

Overfladen

Overfladen på Rockpanel-pladerne er behandlet med lag af vandbaseret polymeremulsionsgrunder og maling på den ene side. En ekstra ProtectPlus-belægning er standard på Rockpanel Metals, Chameleon, Stones og Woods. Dette ProtectPlus-lag gør pladen ekstremt nem at rengøre; selv graffiti kan vaskes af. ProtectPlus fås som tilvalg på Rockpanel Colours-pladerne.

Brandsikkerhed

Rockpanel-plader har en høj ydeevne, når de vurderes i forhold til reaktion på brand. På grund af stenuldsfibreens beskaffenhed og det lave indhold af bindemiddel har pladerne en lav brændværdi, hvilket betyder, at de næppe vil bidrage til en brand, når de udsættes for den. Derfor er det ikke nødvendigt at tilsætte miljøsikadellige flammehæmmere. Rockpanel-produkterne er testet i overensstemmelse med den europæiske harmoniserede tekniske specifikation (EAD 090001-00-0404 og EAD 090001-01-0404) og er klassificeret i overensstemmelse med EN 13501-1. Euroclass-klassificeringen af alle Rockpanel-produkter er baseret på test med ikke-brændbar mineraluldsisolering. Se den relevante ydeevnedeklaration for det anvendelsesområde, der er omfattet af klassificeringen.

Til højhuse og højrisikobygninger anbefaler Rockpanel anvendelse af ikke-brændbar (Euroclass A1 - A2-s1,d0) beklædning og isolering.

Produktegenskaber

Rockpanel Metals	A2 8 mm	A2 9 mm	Enhed	Test-/klassificeringsmetode
Optisk egenskab				
Colours	ProtectPlus: 4 Colours:	ProtectPlus: 4 Colours:	Gråskala	ISO 105 A02
Brand				
Brandklasse	A2-s1,d0	A2-s1,d0	Euroklasse	EN 13501-1
Fysiske egenskaber				
Vægt	9.4	11.25	kg/m ²	EN 323
Masse pr. Volumenenhed	1170	1250	kg/m ³	EN 323
Varmeledelse	0.47	0.55	W/m-K	EN 10456
Vanddampdiffusionsækvivalent tykkelse af luftlag Sd (ved 23 °C og 85 % RF) ProtectPlus	< 3.2	NPD	m	EN 12572
Kumulativ dimensionel ændring længde %	0.072	0.064	%	EN 438-2
Kumulativ dimensionel ændring Bredde %	0.072	0.064	%	EN 438-2
Mekaniske egenskaber				
Bøjningsstyrke	≥ 27	≥ 25.5	N/mm ²	EN 310 / EN 1058
Elasticitetsmodul	≥ 4015	≥ 4740	N/mm ²	EN 310

Rockpanel Metals

Generel produkt-information

Rockpanel er anerkendt for sine mange naturlige kvaliteter, der gør det til et unikt valg til udvendig beklædning og andre arkitektoniske anvendelser. Rockpanel er fremstillet af basalt, som er en sten, der findes i rigelige mængder, og har iboende naturlige egenskaber, der bidrager til holdbarhed, bæredygtighed, brandmodstandsdygtighed, nem montering og æstetisk alsidighed.

Bæredygtighed og miljø

Rockpanel-plader har en tredjepartsverificeret miljøvaredeklaration (EPD), helt i overensstemmelse med EN15804, hvor vi på en gennemsigtig måde kommunikerer vores produkters miljøpræstationer.

Indflydelsen på luftkvalitet og udledning af farlige stoffer til jord og vand er blevet bestemt for at opnå den europæiske tekniske vurdering. Analysen viste, at Rockpanel-plader ikke indeholder farlige materialer såsom biocider; fremstillingen af Rockpanel-plader indebærer ikke brug af flammehæmmere eller cadmium. Formaldehydkoncentrationen er $\leq 0,0105$ mg/m³, hvilket svarer til formaldehydklasse E1.

Visuelt udseende

Overfladekvalitet: Rockpanel-plader fremstilles med den største omhu og kontrolleres individuelt før godkendelse. I tvivlstilfælde vurderes pladerne visuelt for æstetiske fejl i deres ydre egenskaber i dagslys. Dette gøres uden synshjælpemidler fra en afstand på mindst 5 meter fra facadeelementets overflade og i en betragningsvinkel på 45° (vandret/lodret).

Batches: Rockpanel-pladerne fremstilles med anvendelse af indgående inspektion, proces- og kvalitetskontrol, således at plader i standard RAL/NCS-farver fra forskellige batches kan kombineres. For alle andre produkter, og for projektrelaterede ordrer, gælder dog, at ordrer bør afgives i en hel ordre for at sikre levering fra samme batch.

Ikke retningsbestemt: De fleste Rockpanel-plader er ikke retningsbestemte, hvilket sikrer et ensartet udseende, uanset hvordan de monteres. Dette sikrer en mere effektiv og hurtigere montering, da monteringen forenkles, og spildet reduceres. Derfor er det ikke nødvendigt at markere monteringsretningen under forarbejdningen. Dette gælder for Rockpanel Colours samt Rockpanel Metals Elemental Grey Aluminium og White Aluminium. Alle andre Metals-, Woods-, Chameleon- og Stones-designs anses for at være retningsbestemte. Farveafvigelse kan blive synlige på overfladen, hvis pladens retning ikke overholdes. For at sikre korrekt orientering skal du bemærke retningen af teksten på beskyttelsesfilmen på forsiden af pladerne.

Pakning, opbevaring og transport

De fleste Rockpanel-plader er dækket af en folie for at beskytte den dekorative finish. Der kan tegnes på folien, hvorfor målinger kan markeres på folien for at lette montageprocessen. Nogle permanente penne/tuscher kan trænge igennem folien, så det anbefales at teste pennen på en prøveplade først.

Fjern den beskyttende folie:

- Efter montering, hvis pladerne fastgøres mekanisk med skruer eller manuel sømning
- Før priming af pladen ved limning (ikke påkrævet, men anbefalet)
- Før montering med en sømpistol.

Den beskyttende folie kan genanvendes. Rockpanel Natural og Rockpanel Metals (Elemental White Aluminium og Grey Aluminium) leveres uden beskyttelsesfilm. Håndtering af disse plader kræver ekstra opmærksomhed.

Vedligeholdelse

Rockpanel-pladerne kræver generelt lav vedligeholdelse og rengøres normalt bare af regn. Men i tilfælde, hvor ekstra rengøring er nødvendig, f.eks. på grund af fugleklatte eller pollen, anbefales årlige inspektioner og lejlighedsvis rengøring med milde, ikkeopløsningsmiddelbaserede produkter. Specifikke rengøringsinstruktioner varierer efter produkttype:

- Rockpanel Colours kan rengøres med lunkent vand og milde rengøringsmidler.
- Rockpanel med ProtectPlus kan håndtere anti-graffiti-rentsemidler, hvis det er nødvendigt.
- Rockpanel Natural skal rengøres forsigtigt med en stålborste.

Det er vigtigt at følge rengøringsmiddelproducentens instruktioner samt at teste først på et lille ubetydeligt område. Det er vigtigt at undgå slibende eller høj pH-holdige rengøringsmidler. Rengør altid fra top til bund, og undgå rengøring ved ekstreme temperaturer eller i direkte sollys. For mere detaljerede rengørings- og vedligeholdelsesinstruktioner besøg vores download-sektion på <https://www.rockpanel.dk/support/ressourcer>.

Rockpanel Metals

Detaljeret
produkt-
information

I vores afsnit med detaljeret produktinformation kan du læse om slagfasthed, egnede underkonstruktioner, brandegenskaber og de specificerede fastgørelser. Besøg også www.rockpanel.dk for yderligere information om Rockpanel-pladematerialet, såsom en komplet oversigt over Rockpanel-sortimentet, retningslinjer for forarbejdning og installation, specifikationstekst, sundhed og sikkerhed samt anvendelse.

Slagfasthed

Categories	A2 (8 mm)	A2 (9 mm)	Test / classification method
Hård genstand (1 J) uden vandrette forbindelser	III	IV	ISO 7892: 1988
Hård genstand (3 J) uden vandrette forbindelser	III	I	
Hård genstand (10 J) uden vandrette forbindelser	III	I	
Blød genstand (10 J) uden vandrette forbindelser	III	III	
Blød genstand (60 J) uden vandrette forbindelser	III	-	

Anvendelse på fulde plader, se den relevante europæiske tekniske vurdering for en komplet oversigt og beskrivelse.

Egnede konstruktioner

Rockpanel-pladerne kan fastgøres til bygningen ved at fastgøre dem til en underkonstruktion af træ eller metal, alt sammen i henhold til ETA. De lodrette trælægter skal have en tykkelse på mindst 25 mm. Minimumstykkelsen på de lodrette aluminiumsprofiler er 1,5 mm for nitter og 1,8 mm for skruer. Aluminiumet er minimum AW-6060 i henhold til EN 755-2. Rm/Rp0.2-værdien er $\geq 170/140$ for profil T6 og $\geq 195/150$ for profil T66. Minimumstykkelsen på de lodrette stålprofiler er enten 1,0 mm (stålkvaliteten er S280GD +Z EN 10346 nummer 1.0250 eller tilsvarende til koldformning) eller 1,5 mm (stål kvalitet EN 10025-2:2004 S235JR nummer 1.0038).

Brandegenskaber

Produktkvalitet	Lodret underkonstruktion***	Konstruktionens opbygning	Befæstelsesmetode	Klassifikation
A2 (8 mm)	Underkonstruktion af aluminium eller stål	Ventileret	Mekanisk befæstet	A2-s1,d0
	Underkonstruktion af træ	Ikke-ventileret, hulrum fyldt med mineraluld**	Mekanisk befæstet	A2-s1,d0
	Underkonstruktion af træ	Ventileret med EPDM-pakning* på lægterne*	Mekanisk befæstet	A2-s2,d0
A2 (9 mm)	Underkonstruktion af aluminium eller stål	Ventileret with minimum 20 mm cavity	Mekanisk befæstet	A2-s1,d0
	Underkonstruktion af træ	Ventileret med EPDM-pakning* på lægterne*	Mekanisk befæstet	A2-s2,d0

* Pakning/bånd 15 mm bredere end lægten til begge sider.

** Se betingelserne for ikke-ventilerede konstruktioner, eller kontakt Rockpanel.

*** Se den relevante europæiske tekniske vurdering for en komplet oversigt og beskrivelse af slutbrugssituationen, som klassifikationen er bestemt for.

Befæstelser specificeret til brug med Rockpanel

	Torx-skrue	Nitte 18 SFS Aluminium	Nitte 18 SFS Rustfrit stål A4	Nitte 18 MBE Aluminium	Nitte 18 MBE Rustfrit stål A4	Skrue til stål, klemme-længde 9 mm	Ringskaftsøm, High Performance	Skrue til stål, klemme-længde 19 mm	Selv-borende skrue til aluminium
A2 8 mm	+	+	+	+	+	+	+	+	+
A2 9 mm	+	+	+	+	+	+	-	+	+
Norm		AP14-50180-S	SSO-D15-50180	FN-AI5-5x18 K14	FN-A4-5x18 K15	JT6-FR-3-5.5 x 25		JT6-FR-3 -5,5 x 35	SDA4-D15-CS10/8-5.8x29-A4
Underkonstruktion	Træ	Aluminium	Stål	Aluminium	Stål	Stål	Træ	Stål	Aluminium
Tykkelse af underkonstruktion (mm)	≥ 28	≥ 1,5	≥ 1,0	≥ 1,5	≥ 1,0	≥ 1,0	≥ 28	≥ 1,0	≥ 1.8
Materiale (krop)	Rustfrit stål materiale nr. 1.4401 eller 1.4578 i henhold til EN 10088	EN AW-5019 (AlMg5) i henhold til EN 755-2	Rustfrit stål materiale 1.4578 i henhold til EN 10088	EN AW-5019 (AlMg5) i henhold til EN 755-2	Rustfrit stål materiale 1.4578 i henhold til EN 10088	Rustfrit stål A4 i henhold til EN ISO 3506	Rustfrit stål i henhold til EN 10088 - Materiale 1.4401 eller 1.4578	Rustfrit stål A4 i henhold til EN ISO 3506	Rustfrit stål A4 i henhold til EN ISO 3506
Længde (mm)	35	18	18	18	18	25	35	35	29
Skaftdiameter (mm)	4.3 - 4.6	5	5	5	5	4.3	2.7	4.3	4.5
Hoveddiameter befæstelse (mm)	9.6	14	15	14	15	12	6	12	15
Hul diameter fast punkt (mm)	3.2	5.2	5.2	5.2	5.2	4.3	2.5	4.3	5.8
Hul diameter bevægende punkt (mm)	6.0	8.0	8.0	8.0	8.0	8.0	3.8	8.0	10.0
Hul diameter glidende fastgørelsespunkter (mm)	3.4 x 6.0	5.2 x 8.0	5.2 x 8.0	5.2 x 8.0	5.2 x 8.0	4.3 x 8.0	2.8 x 4.0	4.3 x 8.0	N.A.

Brug nitteværktøj med nitteafstand for korrekt fastgørelse med nitter. Underrammeparametre i overensstemmelse med afsnittet »Egnede underrammer«.

Fastgørelsesafstande

Maks. fastgørelsesafstand (mm)	A2 (8 mm)		A2 (9 mm)	
	b max.	a max.	b max.	a max.
Ringsøm	600	400	N/A	N/A
Skrue	600	600	600	600
Blindnitte	600	600	600	600
Fastlimning			N/A	N/A

Europæisk teknisk vurdering (ETA)

ETA-24/0910	Rockpanel A2, 8 mm finish Colours, Rockpanel A2, 8 mm finish Nordic and Rockpanel A2, 8 mm finish ProtectPlus	0764-CPR-0388
ETA-13/0340	Rockpanel A2 9 mm finish Colours/Rockclad and Rockpanel A2 9 mm finish ProtectPlus	0764-CPR-0317

Declarations of Performance (DoP)

Yderligere information

Dette produktdatablad specificerer tydeligt de generelle produkttegenskaber og er ikke relateret til nationale bygningsreglementer. Relevant information om anvendelsen af Rockpanel-plader i forhold til nationale bygningsreglementer eller nationale retningslinjer kan findes i Rockpanel-vejledningen og på Rockpanels hjemmeside. Rockpanel-vejledningen og hjemmesiden indeholder også fastgørelsestabeller relateret til det nationale bilag til EN 1991-1-4.

Udgivet i januar 2025.

Denne publikation erstatter alle tidligere datablade. Der tages forbehold for ændringer. Alle data er beregnet til at tjene som generel information om vores produkter og deres mulige anvendelser. Denne publikation er et uddrag af den europæiske tekniske vurdering, som er det eneste juridisk bindende dokument. ROCKWOOL B.V. / Rockpanel fraskriver sig ethvert ansvar for eventuelle (skrive)fejl og ufuldstændige oplysninger i dette produktdatablad. Der kan ikke udledes nogen rettigheder af indholdet af denne publikation.

www.rockpanel.dk