

Hardrock® Reno



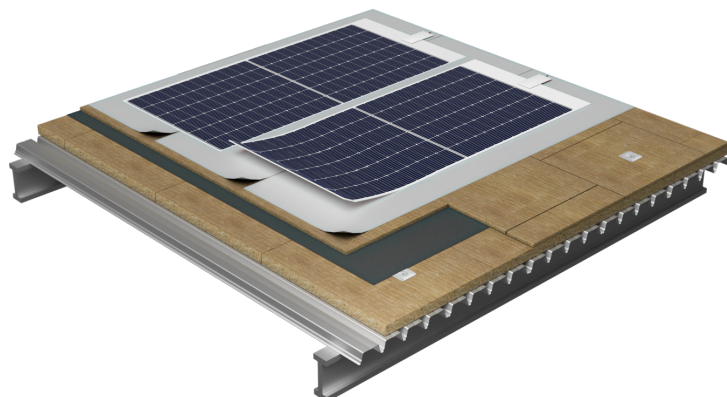
Dimensiones: 1200x1000 mm
Espesores: 30 y 40 mm

Panel rígido de lana de roca volcánica de alta densidad no revestido.



Aplicación

Panel específicamente diseñado para la rehabilitación de cubiertas ligeras existentes con sistema fotovoltaico, donde actúa como soporte rígido. ROCKWOOL siempre recomienda sustituir el aislamiento existente en caso de que sea combustible, con el fin de mejorar la seguridad frente al fuego del conjunto de la cubierta.



Ventajas

- Gracias a su excelente comportamiento mecánico, actúa como soporte rígido en la rehabilitación de cubiertas ligeras existentes con sistema fotovoltaico y ofrece una elevada resistencia tanto a la compresión como a la carga puntual.
- Máxima seguridad en caso de incendio. Panel no combustible, que no contribuye ni propaga el fuego en caso de incendio.
- Óptimo aislamiento térmico continuo e inalterable a lo largo del tiempo.
- Estable dimensionalmente. Mantiene sus prestaciones a lo largo del tiempo, sin verse afectado por las variaciones de las condiciones térmicas e higrotérmicas del entorno.
- Contribuye significativamente a mejorar el aislamiento acústico de la cubierta.
- Instalación fácil y rápida. Solo se requiere una fijación por panel cuando la lámina impermeabilizante se fija mecánicamente.
- Rockcycle®: servicio de recuperación de residuos de lana de roca generados en obra y reciclaje de palés.



Hardrock® Reno

Características técnicas

Nombre	Valor	Norma
Reacción al fuego [Euroclase]	A1	EN 13501-1
Conductividad térmica [W/m·K]	$\lambda_D = 0,041$	EN 12667
Tolerancia de espesor	T5	EN 823
Factor de resistencia a la difusión de vapor de agua	MU1	EN 12086
Densidad [kg/m³]	$\rho = 190$	EN 1602
Estabilidad dimensional	DS(70,90)	EN 1604
Absorción de agua a corto plazo [kg/m²]	WS	EN 1609
Absorción de agua a largo plazo [kg/m²]	WL(P)	EN 12087
Resistencia a compresión [kPa]	CS(10\Y) ≥ 80	EN 826
Carga puntual [N]	PL(5) ≥ 800	EN 12430

Código de designación: MW-EN 13162-T5-DS(70,90)-CS(10/Y)80-PL(5)800-MU1-WL(P)-WS

Resistencia térmica

Espesor [mm]	30	40
Resistencia térmica [m²·K/W]	0,70	0,95

Certificaciones



Producto marcado con la marca CE conforme a la norma EN 13162 — Productos de aislamiento térmico para la edificación — Productos manufacturados de lana mineral (MW) — Especificación.



El producto cuenta con certificado EUCB que acredita la bio-solubilidad de las fibras minerales utilizadas y la seguridad para la salud humana.



El producto cuenta con una Declaración Ambiental de Producto (DAP), registrada en el Internacional EPD® system, que proporciona de forma transparente y detallada el impacto ambiental del producto.
DAP de referencia: EPD-IES-0024300:001



El panel, producido en la planta de Caparros (ROCKWOOL Peninsular, SAU), ha obtenido la marca FM APPROVED según la norma de aprobación 4470, que certifica el cumplimiento de normas específicas de protección de la propiedad.