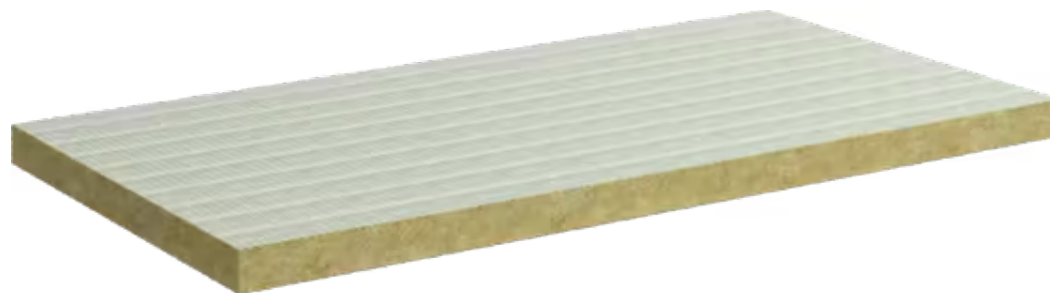




Nivell-/Subfloor-skiva

Nivell-Subfloor skivan är tillverkad av obrännbar, fukt- och vattenavvisande ROCKWOOL stenull. Ena sidan är försedd med en glasfiberduk.



Produktbeskrivning

Nivell-Subfloor skivan används som värme- och ljudisolering för hängande montering mellan reglar i golv, vägg och/eller tak. Produkten levereras endast på hel pall.

För ytterligare information: www.nivellsystem.se eller www.subfloor.se

Förpackning

Lätt isolering levereras komprimerad i helförslutna plastförpackningar. Plasten är av typ PE-LD. Merparten av ROCKWOOL byggisolering levereras på engångspall, format 1200x1200 eller 1200x2400 mm, med 16-30 paket/pall. Tung isolering levereras i helförslutna plastförpackningar med plast av typ PE-LD eller lösa skivor på engångspall täckt med plasthuv.

Kvalitetssäkring

ROCKWOOL byggisolering är CE-märkt. CE-märkning visar att produkterna är framställda i enlighet med europeisk standard. För mineralull heter standarden SS-EN 13162:2012+A1:2015 "Värmeisoleringsprodukter för byggnader - Fabrikstillverkade mineralullsprodukter (MW) Egenskapsredovisning".

Tekniska egenskaper

Värmekonduktivitet

λ_D (W/m·K)

0.037

Reaktion vid brandpåverkan

Euroklass

A1

Tjocklekstolerans

T (klass)

T3

Specifik värmekapacitet (EN ISO 10456)

C_p (J/kg·K)

1030

Dimensionsstabilitet

DS

DS(70,90)

Godkännande

Produktstandard

EN 13162:2012+A1:2015

Prestandadeklaration

DOP-500883

Intyg nr. (n/a)

1073-CPR-137

Anmält certifieringsorgan

Danish Technological Institute Dancert A/S (1073)

Beskrivningskod

MW-EN13162-T3-DS(70,90)

KEYMARK certifieringsnummer

004-SDG-5-137

Sortiment

Artikel nr.	Densitet (ca.) (ρ \approx)	Längd	Bredd	Tjocklek	Försäljningsenhet	m ² /paket	m ² /pall	st/paket	st/pall	paket/pall
	kg/m ³	mm	mm	mm		m ²	m ²			
81990	40	1200	555	45	Pall	6,66	133,19	10	200	20
81991	40	1200	555	70	Pall	3,99	79,92	6	120	20