

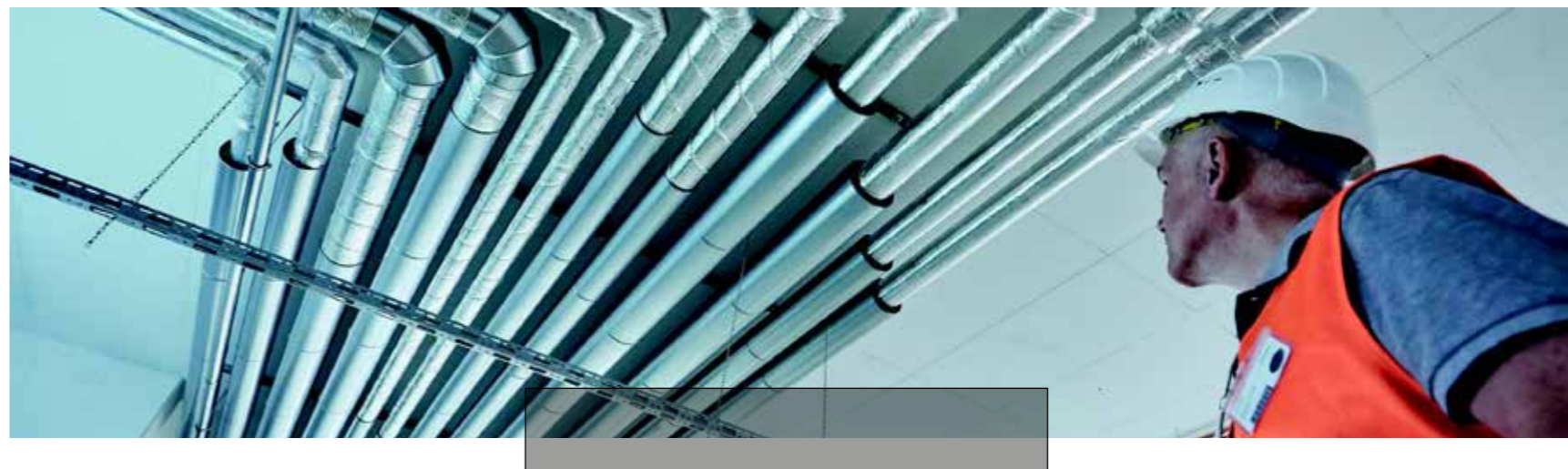
Soluzioni per la coibentazione di impianti HVAC e per la protezione dal fuoco degli edifici

Gamma HVAC e Fire Protection



La gamma prodotti ROCKWOOL HVAC prevede soluzioni isolanti in lana di roccia per applicazioni relative al riscaldamento, alla ventilazione e al condizionamento dell'aria, che possono essere utilizzate negli edifici sia commerciali sia residenziali di grandi dimensioni, inclusi uffici, condomini, aeroporti, ospedali, magazzini e altre strutture industriali, garantendo un ambiente confortevole.

La gamma prodotti ROCKWOOL Fire Protection nasce per limitare la propagazione delle fiamme e contenere gli incendi negli edifici in cui sono richiesti elevati livelli di resistenza al fuoco. Oltre a ottimizzare gli aspetti energetici e acustici, le soluzioni antincendio ROCKWOOL comprendono sistemi specificatamente concepiti per la protezione passiva dal fuoco di elementi strutturali in acciaio, condotte metalliche di ventilazione affiancati a soluzioni per la compartimentazione al fuoco delle facciate ventilate.



Gamma HVAC

Klimamat, Feltro 128 / 129 Pag. 6

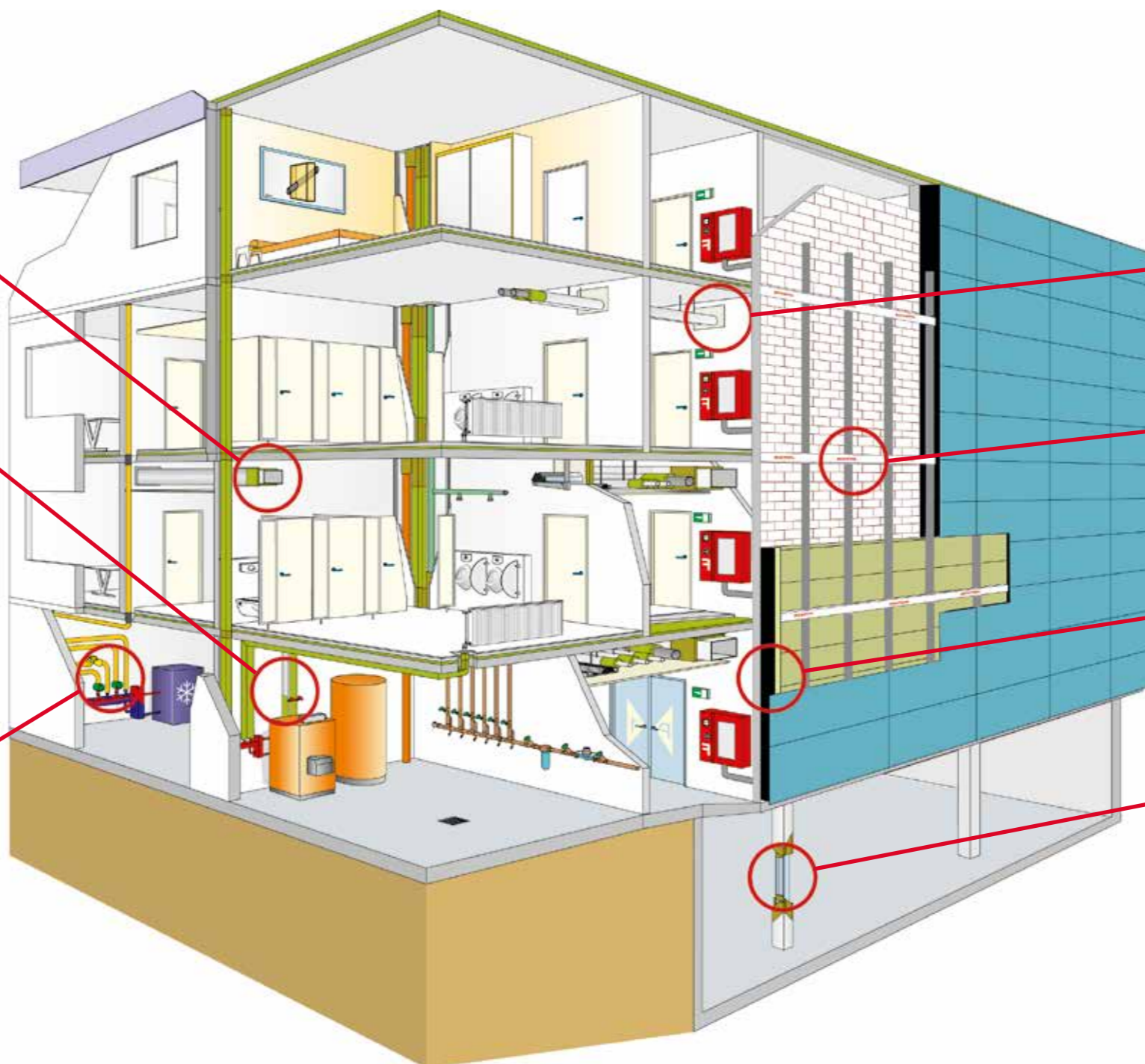
Feltri in lana di roccia per l'isolamento termico e acustico delle condotte di ventilazione, rivestiti su un lato da un foglio di alluminio rinforzato da una rete in fibra minerale.

ROCKWOOL 800 Pag. 5

Coppella in lana di roccia, con disposizione concentrica delle fibre, rivestita su un lato da un foglio di alluminio rinforzato da una rete in fibra minerale, avente funzione estetica. Ideale per l'isolamento termico e acustico delle tubazioni per impianti idrico sanitari di riscaldamento.

Sistema Teclit® Pag. 4

Il Sistema Teclit è stato sviluppato per l'isolamento di tubazioni e altri elementi di riscaldamento e refrigerazione d'impianti tecnici con temperature da 0 a 250 °C, con temperatura minima fino a -16°C a livello intermittente con durata di 14 giorni consecutivi.



Gamma Fire Protection

Conlit® Duct 120 Pag. 7

Soluzione per la protezione dal fuoco di condotte metalliche di ventilazione.

SP FireStop OSCB 25 / 44 Pag. 9

Soluzioni per setti di compartimentazione orizzontale di facciate ventilate.

FirePro® SP FireStop EN Pag. 9

Soluzioni per setti di compartimentazione verticale di facciate ventilate.

Conlit® 150 P e Conlit® 150 AF Pag. 8

Soluzioni per la protezione dal fuoco di elementi strutturali in acciaio.

Sistema Teclit



Sistema innovativo in lana di roccia per applicazione in campo freddo

Il Sistema Teclit è stato sviluppato per l'isolamento di tubazioni e altri elementi di riscaldamento e refrigerazione d'impianti tecnici con umidità relativa fino a 80%, con range di temperatura 0°C - 250°C e temperatura minima fino a -16°C a livello intermittente con durata di 14 giorni consecutivi. Ideale per tubazioni di acqua potabile e acqua refrigerata, oltre che all'interconnessione frigorifera di apparecchiature di climatizzazione.



Vantaggi del sistema

- **Applicazione in campo freddo e caldo**, adatto a temperature da 0°C a 250° C, con temperatura minima fino a -16°C a livello intermittente con durata di 14 giorni consecutivi
- **Sicurezza antincendio** con Euroclasse A2_s-s1,d0
- **Elevata resistenza del rivestimento** in alluminio, sia in fase di installazione che di esercizio, con funzione di barriera al vapore
- **Durabilità del sistema negli anni**, con elevata stabilità dimensionale e mantenimento delle prestazioni isolanti durante la vita dell'impianto
- **Facilità di posa** con installazione semplice e veloce, senza l'uso di colla

Componenti del sistema

1. Teclit PS Cold

Coppella in lana di roccia concentrica rivestita su un lato da un foglio di alluminio rinforzato da una rete in fibra minerale, con funzione di barriera al vapore.

2. Teclit LM Cold

Feltro lamellare in lana di roccia dall'elevata resistenza e flessibilità, costituito da fibre disposte verticalmente, rivestito su un lato da un foglio di alluminio rinforzato da una rete in fibra minerale, con funzione di barriera al vapore, ideale per isolare elementi integrati come valvole, pompe e flange.

3. Teclit Hanger

Sistema di sospensione per supportare gli impianti di raffreddamento installati con il sistema Teclit e ridurre la conduzione e convezione termica dei pendini.

4. Teclit Flextape

Nastro adesivo sigillante ad elevata flessibilità e resistenza, per la sigillatura dei giunti e degli attraversamenti nei punti in cui i componenti del sistema Teclit vengono a contatto con tubi, flange, pompe, ecc.

5. Teclit Alutape

Nastro adesivo in alluminio con rinforzo in fibra di vetro, per la sigillatura dei giunti tra prodotti rivestiti in alluminio.



ROCKWOOL 800



Isolamento con elevate prestazioni termiche per impianti idrico sanitari in campo caldo

Coppella in lana di roccia, con disposizione concentrica delle fibre, rivestita su un lato da un foglio di alluminio rinforzato da una rete in fibra minerale, avente funzione estetica.

La coppella è consigliata per isolare termicamente e acusticamente le tubazioni per impianti idrico sanitari di riscaldamento.

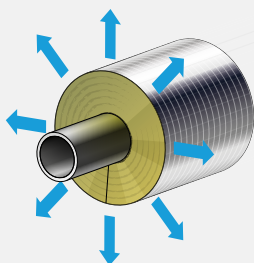
Dati tecnici

Reazione al fuoco	A2 _L -s1,d0
Densità (circa)	100 kg/m ³
Conduktività a 40°C	0,035 W/mK
Resistività al flusso d'aria	> 60 kPa·s/m ²

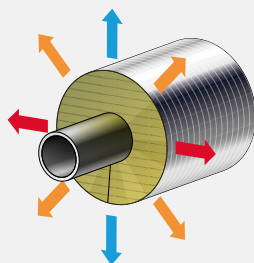


Disposizione delle fibre e comportamento termico

Coppella ROCKWOOL 800 con disposizione concentrica delle fibre



Coppella con disposizione parallela delle fibre



Dispersione termica:

- minima
- media
- massima



Vantaggi del sistema

- **Sicurezza antincendio** con Euroclasse A2_L-s1,d0
- **Facilità di posa** con installazione semplice e veloce, grazie al taglio longitudinale e alla linguetta autoadesiva, senza l'uso di colla
- **Elevate prestazioni termiche** grazie alla disposizione concentrica delle fibre che mantiene la stessa conducibilità termica in tutte le direzioni
- **Durabilità dell'isolamento negli anni**, con elevata stabilità dimensionale e mantenimento delle prestazioni durante la vita dell'impianto

Isolamento lamellare incombustibile in lana di roccia per condotte di ventilazione

Feltro lamellare in lana di roccia con disposizione perpendicolare delle fibre, rivestito su un lato da un foglio di alluminio rinforzato da una rete in fibra minerale, per l'isolamento termico e acustico delle condotte di ventilazione.



Vantaggi del sistema

- **Sicurezza antincendio** con Euroclasse A1
- **Facilità di posa** grazie alla particolare disposizione delle fibre che permette di mantenere lo spessore nominale anche in presenza di gomiti e curve

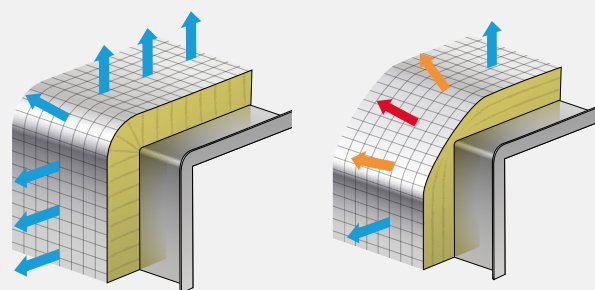
Dati tecnici

Reazione al fuoco	A1
Densità	43 kg/m ³
Conducibilità a 40°C	0,047 W/mK

Disposizione delle fibre e comportamento termico

Feltro lamellare Klimamat con disposizione perpendicolare delle fibre

Feltro con disposizione parallela delle fibre



Dispersione termica:

- minima
- media
- massima

Feltri 128 e 129

Isolamento incombustibile in lana di roccia per condotte di ventilazione

Feltri in lana di roccia rispettivamente a bassa e media densità, rivestiti su un lato da un foglio di alluminio rinforzato da una rete in fibra minerale.



Dati tecnici

	Feltro 128	Feltro 129
Reazione al fuoco	A1	A1
Densità	21 kg/m ³	70 kg/m ³
Conducibilità a 40°C	0,045 W/mK	0,040 W/mK

Conlit Duct 120



Soluzione per la protezione dal fuoco di condotte metalliche di ventilazione

Il sistema Conlit Duct 120 è una soluzione sicura e testata per la protezione dal fuoco di condotte metalliche rettangolari di ventilazione di dimensioni massime pari a 1250x1000 mm (larghezza x altezza) che attraversano i compartimenti antincendio di un edificio.

Ideale per l'attraversamento di pareti sia massive che leggere.

Fornisce una protezione antincendio fino a 120 minuti in condotte sia orizzontali (h_o) che verticali (v_e) con esposizione al fuoco della condotta di ventilazione sia dall'interno verso l'esterno (i->o) che dall'esterno verso l'interno (o->i), con tenuta al fumo (S).



Dati tecnici

Reazione al fuoco	A1
Densità	180 kg/m ³
Conduktività termica dichiarata	0,038 W/mK
Resistenza al fuoco	EI 120 (v_e h_o i ↔ o) S

Componenti del sistema

1. Conlit Duct 120
2. Colla Conlit
3. Fissaggio meccanico
4. Nastro adesivo in alluminio



Vantaggi del sistema

- **Facilità di posa** con installazione semplice e veloce con applicazione in orizzontale e verticale
- **Sicurezza antincendio**, pannello incombustibile con prestazioni di resistenza al fuoco pari a EI 120. Test in accordo alla norma EN 1366-1: "Prove di resistenza al fuoco per impianti di fornitura servizi – Parte 1: Condotte di ventilazione" e alla norma UNI EN 1366-8: "Prove di resistenza al fuoco per impianti di fornitura servizi - Parte 8: Condotte di estrazione fumo"
- **Marcatura CE** secondo la norma EN 14303 e secondo ETA 22/0150
- **Stabilità dimensionale** del pannello in lana di roccia; non subisce variazioni dimensionali o prestazionali al variare delle condizioni igrometriche dell'ambiente
- **Estetica** con rivestimento con foglio di alluminio
- **Durabilità** del sistema negli anni confermata in ETA 22/0150

Conlit 150 P e Conlit 150 AF



Soluzioni per la protezione dal fuoco di elementi strutturali in acciaio



Il sistema Conlit 150 P e Conlit 150 AF è una soluzione per la protezione al fuoco di elementi strutturali in acciaio quali travi e pilastri.

Conlit 150 P e Conlit 150 AF sono pannelli rigidi in lana di roccia ad alta densità e forniscono prestazioni di resistenza al fuoco secondo ETA 09/0275.

Dati tecnici

Reazione al fuoco	A1
Densità	180 kg/m ³

Vantaggi del sistema

- **Facilità di posa** con installazione semplice e veloce, con possibilità di scelta fra due diversi metodi di fissaggio
- **Sicurezza antincendio**, pannello incombustibile con classificazione secondo la norma EN 13501-1
- **Marcatura CE** secondo ETA 09/0275
- **Stabilità dimensionale** del pannello in lana di roccia; non subisce variazioni dimensionali o prestazionali al variare delle condizioni igrometriche dell'ambiente
- **Estetica** con rivestimento con foglio di alluminio per Conlit 150 AF

Componenti del sistema

1. Conlit 150 P (senza rivestimento)
2. Colla
3. Fissaggi meccanici

1. Conlit 150 AF (con rivestimento in alluminio)
2. Colla
3. Fissaggi meccanici
4. Nastro adesivo in alluminio



SP FireStop OSCB e FirePro SP FireStop EN



Soluzioni per setti di compartimentazione orizzontale e verticale di facciate ventilate



Compartimentazione orizzontale

I setti di compartimentazione orizzontale SP FireStop OSCB 25 e SP FireStop OSCB 44 sono composti da isolante in lana di roccia con striscia intumescente e forniscono resistenza al fuoco EI 120 in abbinamento ai pannelli ROCKWOOL per l'isolamento della facciata ventilata. Il sistema viene completato da staffe di fissaggio e, solo per SP FireStop OSCB 25, da viti a molla.

SP FireStop OSCB sono testati in conformità allo standard britannico ASFP TGD 19, utilizzabile anche in Italia per le soluzioni alternative previste dal Codice di Prevenzione Incendi.

Compartimentazione verticale

I setti di compartimentazione verticale SP FireStop EN 60 e SP FireStop EN 120 sono pannelli in lana di roccia rivestiti da un foglio di alluminio nero su entrambi i lati, da tagliare in cantiere su misura in base alla profondità dell'intercapedine della facciata ventilata e forniscono una resistenza al fuoco rispettivamente fino a EI 60 e EI 120 in abbinamento ai pannelli ROCKWOOL per l'isolamento della facciata ventilata. L'installazione del sistema prevede l'utilizzo di apposite staffe di fissaggio e di nastro adesivo in alluminio nero.

Il sistema FirePro SP FireStop EN è stato testato in accordo a EN 1366-4:2021; Prove di resistenza al fuoco per impianti di fornitura servizi - Parte 4: Sigillature dei giunti lineari.

Vantaggi del sistema

- **Sicurezza antincendio**, fino a 120 minuti di integrità e isolamento (EI 120)
- **Facilità di posa** con soluzione a secco con staffe di fissaggio, senza l'utilizzo di colla
- **Soluzione completa** in abbinamento ai pannelli ROCKWOOL specifici per l'isolamento delle facciate ventilate



Per ulteriori dettagli sulle soluzioni ROCKWOOL per facciate ventilate, scarica la brochure REDAir dal sito rockwool.com/it



Per maggiori informazioni relative alla gamma dei nostri prodotti, alle rivendite vicine alla tua zona o per consulenze tecniche su un progetto, puoi metterti in contatto con il referente della tua zona.

I nostri esperti saranno lieti di poterti aiutare.

Contattaci ora!

<https://www.rockwool.com/it/contatti/>



SCANSIONAMI

Il Gruppo ROCKWOOL

ROCKWOOL Italia S.p.A. è parte del Gruppo ROCKWOOL. Con oltre 90 dipendenti, siamo l'organizzazione locale che offre sistemi di isolamento avanzati per l'edilizia.

Nel Gruppo ROCKWOOL ci dedichiamo ad arricchire la vita di tutti coloro che entrano in contatto con le nostre soluzioni. La nostra expertise si presta perfettamente a far fronte a molte delle principali sfide odierne in fatto di sostenibilità e sviluppo, dal consumo

energetico all'inquinamento acustico, dalla resilienza al fuoco alla carenza idrica e alle alluvioni. La nostra gamma di prodotti rispecchia la diversità di bisogni a livello mondiale e aiuta i nostri stakeholder a ridurre la propria impronta energetica.

La lana di roccia è un materiale versatile ed è la base di tutte le nostre attività. Con circa 12.400 colleghi appassionati in 40 Paesi, siamo il leader mondiale nelle soluzioni in lana di roccia: dall'isolamento degli edifici ai

controsoffitti acustici, dai sistemi di rivestimento esterno alle soluzioni per l'orticoltura, dalle fibre speciali per uso industriale ai prodotti isolanti per il settore industria, marina e offshore.

ROCKWOOL Italia S.p.A.

Via Canova, 12
20145 Milano
02.346.13.1
www.rockwool.it

