



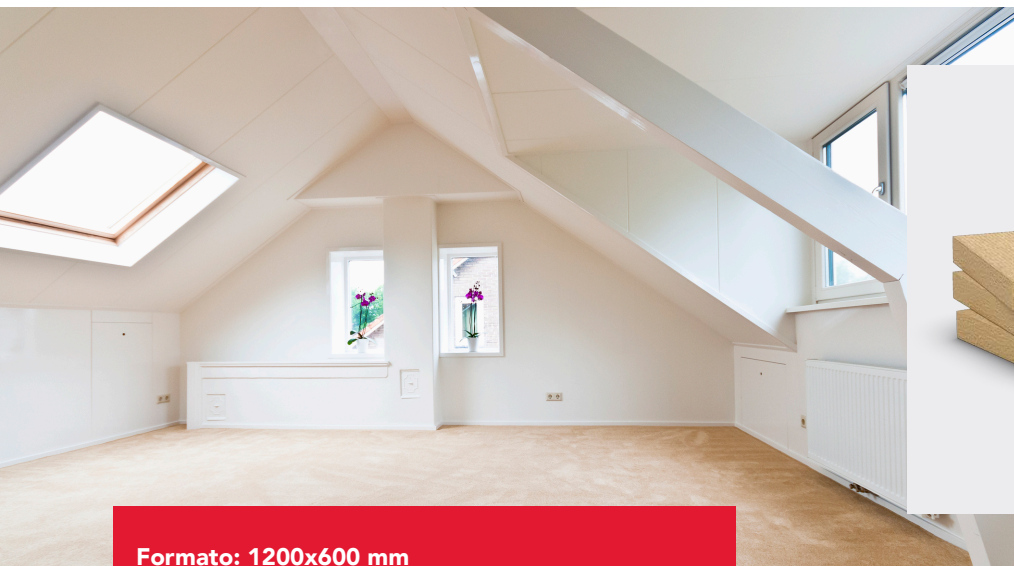
Pareti esterne



Tetti

Fitrock Energy Plus - 234

Le forze della lana di roccia



Formato: 1200x600 mm
Spessori: da 40 a 160 mm

Pannello rigido in lana di roccia non rivestito a medio-alta densità per l'isolamento termico, acustico e la sicurezza in caso di incendio di pareti perimetrali e di coperture inclinate (isolamento non portante).



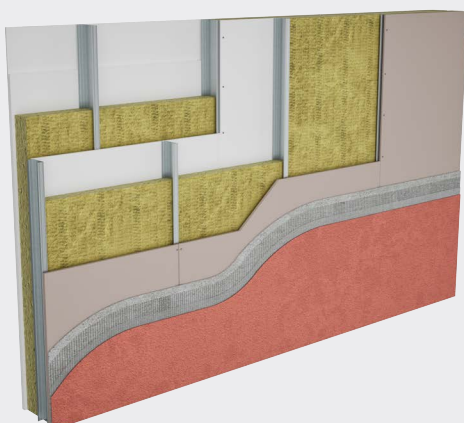
Applicazione

Pareti perimetrali: il prodotto è particolarmente indicato per soluzioni leggere (tecnologia a secco).

Coperture inclinate: interposto in appositi listelli di contenimento, è idoneo anche per realizzare tetti curvi.

Vantaggi

- Prestazioni termiche: la combinazione di conduttività termica e densità assicura un ottimo comfort abitativo sia invernale che estivo.
- Comportamento al fuoco: la lana di roccia è incombustibile, contribuisce a bloccare la diffusione del fuoco e può aumentare significativamente la capacità di una struttura di contenerlo; è un materiale isolante ideale per strutture resistenti al fuoco.
- Stabilità dimensionale: il pannello non subisce variazioni dimensionali o prestazionali al variare delle condizioni termiche ed igrometriche dell'ambiente.
- Proprietà acustiche: la struttura a celle aperte della lana di roccia migliora le prestazioni fonoisolanti della copertura in cui il pannello viene installato.
- Permeabilità al vapore: il pannello, grazie al valore di μ pari a 1, consente di realizzare pacchetti di chiusura "traspiranti".



Fitrock Energy Plus - 234

Proprietà tecniche

Dati tecnici	Valore	Norma
Reazione al fuoco [Euroclasse]	A1	UNI EN 13501-1
Conduttività termica dichiarata [W/m·K]	$\lambda_D = 0,034$	UNI EN 12667, 12939
Densità [kg/m ³]	$\rho = 95$	UNI EN 1602
Calore specifico [J/kg·K]	$c_p = 1030$	UNI EN ISO 10456
Assorbimento d'acqua a breve termine [kg/m ²]	$W_p \leq 1,0$	UNI EN 1609
Assorbimento d'acqua a lungo termine [kg/m ²]	$W_{lp} \leq 3,0$	UNI EN 12087
Coeff. di resistenza alla diffusione di vapore acqueo [-]	$\mu = 1$	UNI EN 13162

Codice di designazione CE: MW-EN13162-T5-DS(70,90)-WS-WL(P)-MU1

Spessori e resistenza termica

Spessore [mm]	40	50	60	80	100	120	140	160
Resistenza termica [m ² ·K/W]	1,15	1,45	1,75	2,35	2,90	3,50	4,10	4,70

Certificazioni e riconoscimenti



Il prodotto è provvisto di marcatura CE in accordo alla norma UNI EN 13162 - Isolanti termici per edilizia - Prodotti di lana minerale (MW) ottenuti in fabbrica - Specificazione.



Il prodotto è provvisto di certificato EUCEB che attesta la biosolubilità delle fibre minerali utilizzate e la sicurezza per la salute umana.



Il prodotto dispone di EPD, registrata nell'International EPD® System, che fornisce in maniera trasparente e dettagliata l'impatto ambientale del prodotto.
EPD di riferimento: EPD-IES-0012653:004.