

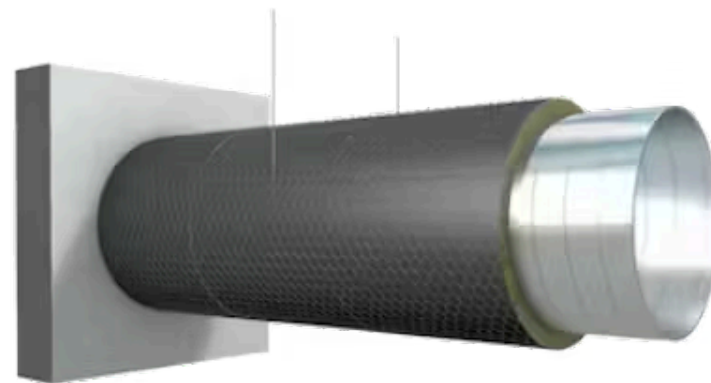
Conlit Fire Mat EI 30 - EI 120

Estetiske egenskaper kombineres naturlig med fremragende brannsikkerhet.

Conlit Fire Mat er et sortiment av isolasjonsmatter utviklet til å tilfredsstille brannklasse EI30 - EI120. Conlit branntekniske egenskaper, dimensjoner og tykkelser forringes ikke i løpet av produktets levetid.

Conlit Fire Mat er et høykvalitets produkt som med sine mange fordeler gjør installasjonen enklere og hurtigere. Mattene tilpasses enkelt ventilasjonskanalens form og den sorte aluminium tapen bidrar til penere skjøter og et bedre estetisk uttrykk.

Conlit Fire Mater fremstilt av ubrennbar, fukt- og vannavvisende ROCKWOOL steinull. Forsiden har en svart belegning og påsydd 1" galvanisert netting. Løsningen bidrar også til energieffektivitet og støyreduksjon på grunn av steinullens egenskaper.



Tekniske egenskaper & sortiment

Tekniske egenskaper

λ-verdi, beregning	$\lambda(t_m)=3,345 \cdot 10^{-2} + 1,126 \cdot 10^{-4} \cdot t_m + 2,408 \cdot 10^{-7} \cdot t_m^2$		
Max servicetemp.	250 °C		EN 14706
Brannklasse	A1		EN 13501-1
Dimensjonstoleranser	T2		EN 822/EN 823
Betegnelseskode	MW-EN-14303-T2-ST(+)250		
Produktsertifikat	Sertifikat		

Sortiment

Info	Type	Lengde mm	Bredde mm	Tykkelse mm	NRF nr	Pk pr pall	m2 pr pall	m2 pr rull	m3 pr. pall	SAP nr	NOBB nr
	Enheter på pallen										
EI30 sirk		4500	600	50	9414565	18	48,6	2,7	1,92	258261	53706482
EI30 rekt		3200	600	60	9414566	18	34,56	1,92	1,92	258265	53706497
EI30 rekt		3200	1000	60	9414557	9	28,8	3,2	1,63	234133	53706414

EI30 sirk	4500	1000	50	9414559	9	40,5	4,5	1,63	247139	53706433
EI60/EI90 sirk	2500	600	80	9414567	18	27	1,5	1,93	258374	53706501
EI60/EI90 sirk	2500	1000	80	9414558	9	22,5	2,5	1,63	246008	53706425
EI120 sirk	2200	1000	100	9414582	9	19,8	2,2	1,63	288003	57653846

Isoleringsevne λ -verdi

EN 12667/EN 12939

t_m °C	10	50	100	150	200	220
mW/m·K	35	40	47	56	66	70

λ -verdi, beregning	$\lambda(t_m)=3,345 \cdot 10^{-2} + 1,126 \cdot 10^{-4} \cdot t_m + 2,408 \cdot 10^{-7} \cdot t_m^2$	
Max servicetemp.	250 °C	EN 14706
Brannklasse	A1	EN 13501-1
Dimensjonstoleranser	T2	EN 822/EN 823
Betegnelseskode	MW-EN-14303-T2-ST(+)250	

Produktsertifikat

Sertifikat

Info	Type	Lengde mm	Bredde mm	Tykkelse mm	NRF nr	Pk pr pall	m2 pr pall	m2 pr rull	m3 pr. pall	SAP nr	NOBB nr
	Enheter på pallen										
EI30 sirk		4500	600	50	9414565	18	48,6	2,7	1,92	258261	53706482
EI30 rekt		3200	600	60	9414566	18	34,56	1,92	1,92	258265	53706497
EI30 rekt		3200	1000	60	9414557	9	28,8	3,2	1,63	234133	53706414
EI30 sirk		4500	1000	50	9414559	9	40,5	4,5	1,63	247139	53706433
EI60/EI90 sirk		2500	600	80	9414567	18	27	1,5	1,93	258374	53706501
EI60/EI90 sirk		2500	1000	80	9414558	9	22,5	2,5	1,63	246008	53706425
EI120 sirk		2200	1000	100	9414582	9	19,8	2,2	1,63	288003	57653846

t_m °C	10	50	100	150	200	220
mW/m·K	35	40	47	56	66	70

