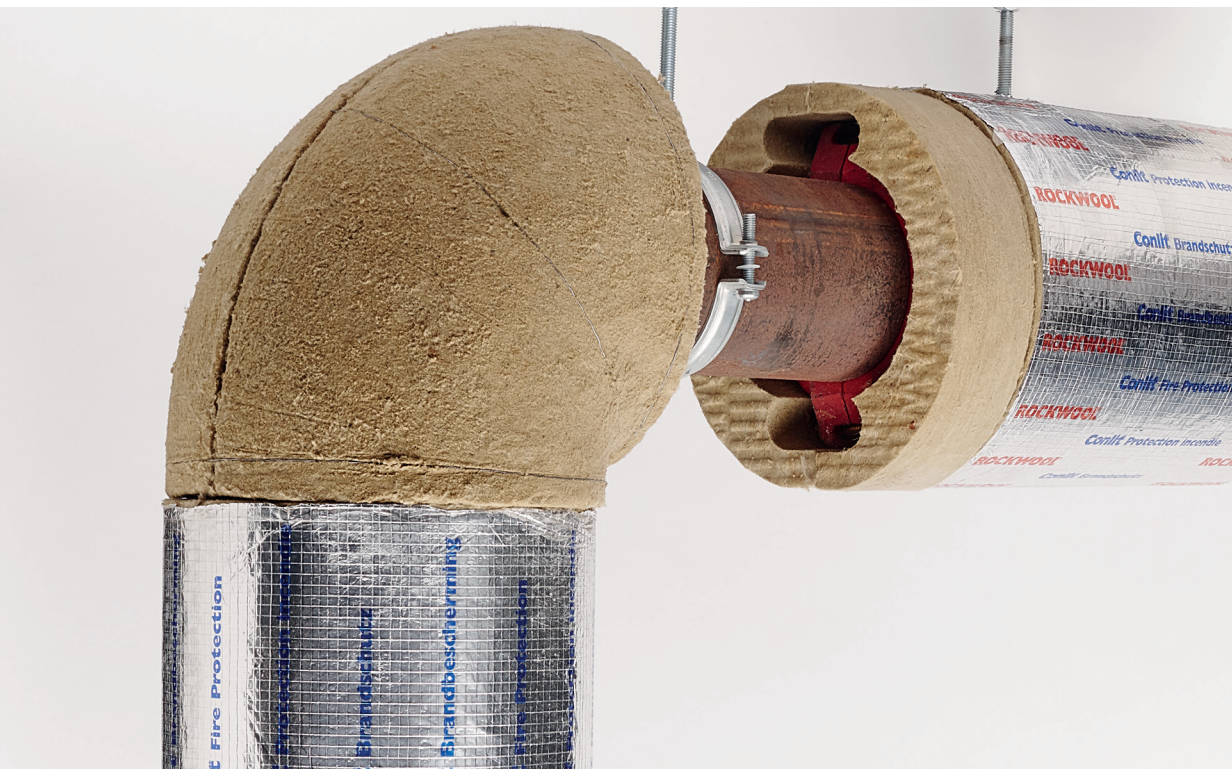


Conlit® Sprinkler System

Technisches Datenblatt



Das Conlit Sprinkler System wurde speziell für die Brandschutzbekleidung von Feuerlöschleitungen und Sprinklerzuleitungen sowie für deren Rohrbogen und Rohrkupplungen entwickelt. Es besteht im Wesentlichen aus drei Komponenten. Die Conlit PS 150 Sprinkler Section ist eine nichtbrennbare druckfeste Steinwolle-Brandschutzschale, mit einer farbig gekennzeichneten gitternetzverstärkten Aluminium-Sandwich-Folie kaschiert, einseitig aufgeschlitzt und zur leichteren Montage auf der Innenwandung eingesägt. Das Rohrkupplungsformteil Conlit PS 150 Sprinkler Cap sowie der Conlit PS 150 Sprinkler Bogen sind hochwertige vorkonfektionierte Dämmkomponenten, die sich exakt den Geometrien der gängigen Rohrdimensionen anpassen.

- nichtbrennbar
- mit einer wirkungsvollen Dampfbremse versehen (Conlit Sprinkler Section)
- hergestellt in AS-Qualität
- formbeständig
- einfach und schnell zu montieren

Conlit® Sprinkler System

Anwendungsbereiche

Bekleidung von Feuerlöschleitungen und Sprinklerzuleitungen aus Stahl oder Hartkupfer sowie den dazugehörigen Rohrkupplungen und Rohrbogen in der Feuerwiderstandsdauer bis 90 min.

Folgende Anwendbarkeitsnachweise sind zu beachten

Feuerwiderstandsfähige Bekleidung von Feuerlösch-/ Sprinklerzuleitungen

GA IBS-14200647

Hinweis

Bei feuerwiderstandsfähigen Bekleidungen ist für Verklebungen Conlit Fix zu verwenden.

Allgemeine Warnhinweise

Steinwolle-Dämmstoffe sind stets trocken zu lagern, einzubauen und danach vor Feuchtigkeit zu schützen.

Die Anwendungs- und Verlegehinweise der Hersteller sonstiger verwendeter Komponenten sind ebenso wie sonstige behördliche, technische und die Sicherheit betreffende Vorgaben, unbedingt zu beachten.

Die Verwendung und Anwendung der ROCKWOOL Conlit Produkte und Systeme, ist im Vorfeld mit den zuständigen österreichischen Behörden abzuklären und gegebenenfalls deren Freigabe einzuholen.

Lieferprogramm

Für Rohrleitungen mit Außen- \varnothing mm	Dämmdicken mm	Conlit PS 150 Sprinkler Section ¹⁾		Sprinkler Cap	Sprinkler Bogen
			m/VE ²⁾	St./VE ²⁾	St./VE ²⁾
60,3	60		4	4	6
76,1	60		3	4	4
88,9	60		3	4	3
114,3	60		2	4	2
139,7					1
168,3	40		1		1
219,0	40		1		
253,0	40		1		
305,0	40		1		

¹⁾Länge je Rohrschale: 1 m.

²⁾VE = Verpackungseinheit (Karton)

Für weitere Rohrdimensionen können die Produkte Conlit Steelprotect Section und Conlit Steelprotect Section Alu verwendet werden.

Conlit® Sprinkler System

Technische Daten

	Zeichen	Beschreibung/Messwert	Norm/Vorschrift
Brandverhalten	A1	nichtbrennbar	DIN 4102-1
	A2	nichtbrennbar (Conlit Sprinkler Section)	
Schmelzpunkt		> 1000 °C	DIN 4102-17
Glimmverhalten		keine Neigung zu kontinuierlichem Schwelen	EN 16733
Obere Anwendungstemperatur		Steinwolleseite bis 250 °C Aluminiumseite bis 80 °C	
Spezifische Wärmekapazität	C _p	0,84 kJ/(kg·K)	
AS-Qualität		Anwendung in Verbindung mit austenitischen Stählen Chloridgehalt < 10 ppm	EN 13468 und AGI Q 132
Silikonfrei		frei von lackbenetzungsstörenden Substanzen	gemäß VW-Test 3.10.7
Hydrophobierung	W _p	Wasseraufnahme ≤ 1 kg/m ²	EN 13472

Technische Daten jeweils bezogen auf den Herstellungszeitpunkt.



ROCKWOOL Handelsgesellschaft m.b.H.

Lehargasse 7 · 1060 Wien

T +43 1 797 26-0

www.rockwool.at



Unsere Ausführungen geben den Stand unseres Wissens und unserer Erfahrung zum Zeitpunkt der Drucklegung wieder, verwenden Sie bitte deshalb die jeweils neueste Auflage, da sich Erfahrungs- und Wissensstand stets weiterentwickeln. In Zweifelsfällen setzen Sie sich bitte mit uns in Verbindung. Beschriebene Anwendungsbeispiele können besondere Verhältnisse des Einzelfalles nicht berücksichtigen und erfolgen daher ohne Haftung. Unseren Geschäftsbeziehungen mit Ihnen liegen stets unsere Allgemeinen Verkaufs-, Lieferungs- und Zahlungsbedingungen in der jeweils neuesten Fassung zugrunde, die Sie unter www.rockwool.at finden. Auf Anfrage senden wir Ihnen die AGBs auch gerne zu.