

WPI PLUS 35

Izstrādājuma informācija

Vēja izolācijas plāksnes ar pārklājumu

Marķējuma kods:

MW-EN13162-T4-WS-MU1;

Tehniskie dati

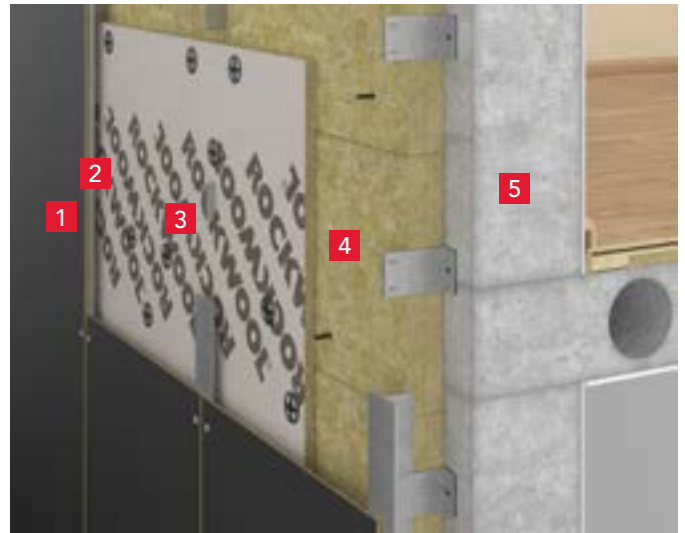
- Deklarētā siltumvadītspēja: $\lambda_D = 0,035 \text{ W/m}\cdot\text{K}$
- Īstermiņa ūdens absorbcija: $\leq 1,0 \text{ kg/m}^2$
- Produkta ugunsdrošības klasifikācija: **A2-s1,d0**
- Ūdens tvaika caurlaidība: $\mu = 1$
- Gaisa plūsmas pretestības koeficients: $\leq 10 \times 10^{-6} \text{ m}^3/(\text{m}^2 \cdot \text{s} \cdot \text{Pa})$
- Gaisa caurlaidības pretestība: **Ra > 6 kPa·s·m²**

Produkta pielietojums

Akmens vates plāksnes WPI PLUS 35 izmanto kā vēja izolācijas slāni, lai aizsargātu galveno siltumizolācijas slāni no vēja, veidojot vēdināmās konstrukcijas (fasādes sienas vai jumtus) dažādā tipa jaunās un / vai renovētās ēkās.

Šīs vēja izolācijas plāksnes vienā pusē ir pārklātas ar īpašu pelēku minerālu membrānu, kas nodrošina drošu aizsardzību pret gaisa iekļūšanu ventilējamās konstrukcijas siltumizolācijas slānī. Šī membrāna ir tvaika caurlaidīga, tāpēc tā neveido tvaiku barjeru un ļauj tvaikiem brīvi aizplūst.

WPI PLUS 35 plāksnes tiek mehāniski stiprinātas pie nesošās sienas konstrukcijas. Lai novērstu gaisa plūsmu starp siltumizolācijas slāņiem, plākšņu savienojumu vietas ieteicams noblīvēt ar ROCKTECT Twinline vai citu ražotāju alternatīvu līmlenti.



- 1 Ārējā apdare
- 2 Vēdināma gaisa šķirkārta
- 3 **WPI PLUS 35**
- 4 SUPERROCK PREMIUM
- 5 Ēkas nesošā sienas konstrukcija



Garums [mm]	Platums [mm]	Biezums [mm]	Materiāla kods	Siltuma pretestība R _D	Daudzums iepakojumā		Daudzums paletē	
				[m ² ·K/W]	[gb.]	[m ²]	[gb.]	[m ²]
1825	1225	30	325675	0,85	4	8,64	9	77,76
1825	1225	50	325677	1,40	2	4,32	11	51,84

Paletes izmēri – 1825 x 1225 x 1080-1120 mm.