

Hardrock® 1000 Pro



Dimensões: 1200 x 1000 / 2400 x 1200 mm
Espessuras: de 50 a 150 mm



Painel rígido de lã de rocha de dupla densidade, não revestido. A face superior, de maior densidade e identificada com uma marca, apresenta elevada dureza, conferindo um excelente desempenho mecânico.

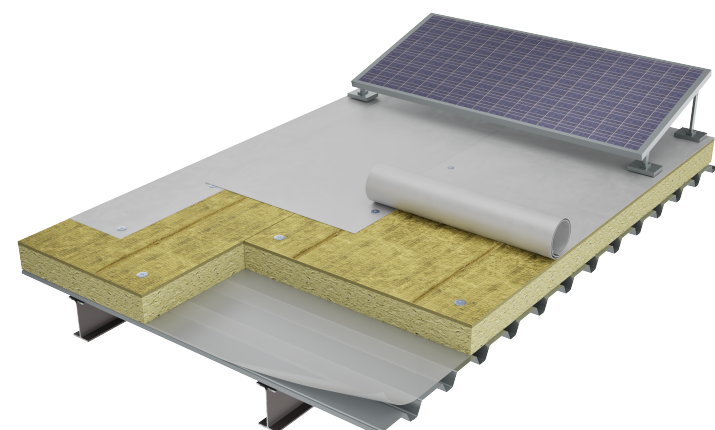
Aplicação

Painel concebido para proporcionar um excelente isolamento térmico e acústico em coberturas leves metálicas que exigem elevadas prestações mecânicas. Ideal para coberturas equipadas com sistemas fotovoltaicos.



Vantagens

- Painel concebido para coberturas que exigem altas prestações mecânicas, oferecendo elevada resistência ao pisoteio e ao punção. Ideal para coberturas equipadas com sistemas fotovoltaicos.
- Máxima segurança em caso de incêndio. Painel incombustível, que não contribui nem propaga o fogo em caso de incêndio.
- Oferece excelentes desempenhos térmicos que se mantêm ao longo do tempo e contribui para melhorar o conforto interior do edifício.
- Estável dimensionalmente. Mantém o seu desempenho ao longo do tempo, sem ser afetado pelas variações das condições térmicas e higrotérmicas do ambiente.
- Contribui significativamente para melhorar o isolamento acústico da cobertura.
- Instalação rápida e simples. Só é necessária uma fixação por painel quando a membrana impermeabilizante é fixada mecanicamente.
- Garantia de 25 anos.





Hardrock® 1000 Pro

Características técnicas

Nome	Valor	Norma
Reacção ao fogo [Euroclasse]	A1	EN 13501-1
Condutividade térmica [W/m·K]	$\lambda_D = 0,039$	EN 12667
Tolerância de espessura	T5	EN 823
Fator de resistência à difusão de vapor de água	MU1	EN 12086
Densidade [kg/m³]	$\rho = 235-160$ (Dupla Densidade)	EN 1602
Estabilidade dimensional	DS(70,90)	EN 1604
Absorção de água a curto prazo [kg/m²]	WS	EN 1609
Absorção de água a longo prazo [kg/m²]	WL(P)	EN 12087
Resistência à compressão [kPa]	CS(10\Y) ≥ 80	EN 826
Carga pontual [N]	PL(5) ≥ 1000	EN 12430
Resistência à tracção perpendicular às faces [kPa]	TR ≥ 15	EN 1607

Código de designação: MW-EN 13162-T5-DS(70,90)-CS(10/Y)80-PL(5)1000-TR15-MU1-WL(P)-WS

Resistência térmica

Espessura [mm]	50	60	70	80	90	100	110
Resistência Térmica [m²·K/W]	1,25	1,50	1,75	2,05	2,30	2,55	2,80

Espessura [mm]	120	130	140	150
Resistência Térmica [m²·K/W]	3,05	3,30	3,55	3,80

Certificações



Produto com marca CE, em conformidade com a norma EN 13162 — Produtos de isolamento térmico para a edificação — Produtos de lã mineral (MW) fabricados em fábrica — Especificação.



O produto possui certificado EUCB que atesta a bio-solubilidade das fibras minerais utilizadas e a segurança para a saúde humana.



O produto possui uma Declaração Ambiental do Produto (EPD), registada no Internacional EPD® System, que fornece uma visão transparente e detalhada do impacto ambiental do produto. EPD de referência: EPD-IES-0024300:001



O painel, produzido na fábrica de Caparros (ROCKWOOL Peninsular, SAU), obteve a marca FM APPROVED de acordo com a norma de aprovação 4470, que certifica a conformidade com normas específicas de proteção patrimonial.