

WPI PLUS 35

Gaminio informacija

Vėjo izoliacinės plokštės su danga

Gaminio žymėjimo kodas:

MW-EN13162-T4-WS-MU1;

Techniniai duomenys

- Deklaruojamas šilumos laidumas: $\lambda_D = 0,035 \text{ W/m}\cdot\text{K}$
- Trumpalaikis vandens įmirkis: $\leq 1,0 \text{ kg/m}^2$
- Gaminio degumo klasifikacija: **A2-s1,d0**
- Laidumas vandens garams: $\mu = 1$
- Oro laidumo koeficientas: $\leq 10 \times 10^{-6} \text{ m}^2/(\text{s}\cdot\text{Pa})$
- Orinio laidžio koeficientas: $\leq 10 \times 10^{-6} \text{ m}^3/(\text{m}^2\cdot\text{s}\cdot\text{Pa})$



- 1 Išorės apdaila
- 2 Oro tarpas
- 3 **WPI PLUS 35**
- 4 SUPERROCK PREMIUM
- 5 Laikančioji siena
- 6 Vidaus apdaila

Gaminio paskirtis

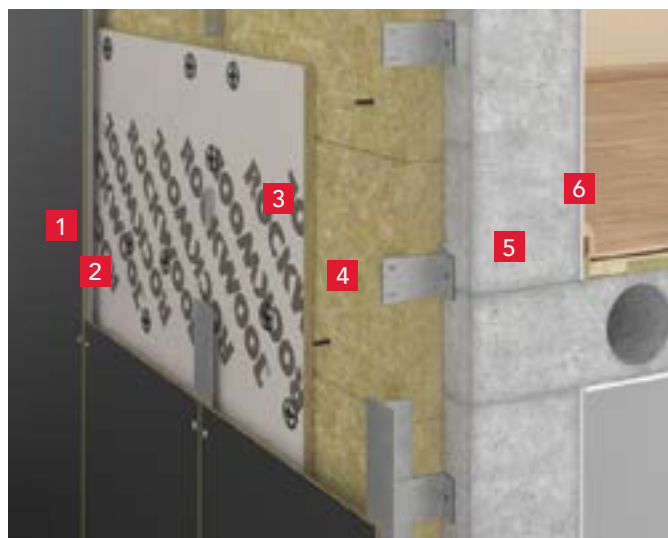
Akmens vatos plokštės WPI PLUS 35 naudojamos vėjo izoliaciniam sluoksniui siekiant pagrindinį termoizoliacinį sluoksnį apsaugoti nuo vėjo

poveikio vėdinamų atitvarinių (fasadinių sienų ar stogų) konstrukcijose įvairios paskirties naujos statybos ar (ir) renovuojamose pastatuose. Šios vėjo izoliacinės plokštės unikalios tuo, kad turi dvi dangas iš abiejų plokštės pusių:

- **išorinė pusė** – padengta specialia pilkos spalvos mineraline membrana užtikrinančia patikimą apsaugą drėgmės ir nuo vėdinamame tarpe judančio oro patekimo į pagrindinį termoizoliacinį sluoksnį. Be to, ši membrana yra laidi vandens garams, todėl nesudaro garų barjero ir leidžia jiems laisvai pasišalinti;

- **vidinė pusė** – padengta baltu stiklo pluošto audiniu suteikiančiu plokštėms standumą bei patogumą su ją dirbant.

WPI PLUS 35 plokštės tvirtinamos mechanškai prie kitų atitvaros sluoksnių, kad būtų panaikinti oro tarpeliai sujungimų vietose ir tarp atitvaros sluoksnių. Fasadinėse sistemose WPI PLUS 35 plokščių siūlių sandarinimui rekomenduojama naudoti ROCKTECT Twinline, o kampų užklajavimui ar angokraščių aptaisymui ROCKTECT Splitline vienpusės lipnias juostas, užtikrinančias apsaugą nuo vėjo ir (ar) kritulių.



Ilgis	Plotis	Storis	Produkto kodas	Šiluminė varža R_D	Kiekis pakuotėje		Kiekis paletėje	
					[m ² ·K/W]	[vnt.]	[m ²]	[pak.]
1800	1200	30	325675	0,85	4	8,64	9	77,76
1800	1200	50	325677	1,40	2	4,32	11	51,84

Paletės matmenys – 1825 x 1225 x 1080-1200 mm.