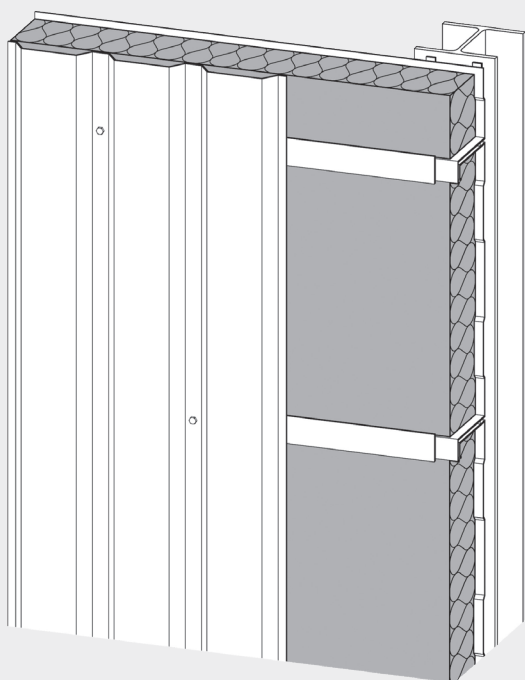


# Kassetten-Dämmplatte Steelrock® 035

Technisches Datenblatt



Kunstharzgebundene Steinwolle-Dämmplatte\* mit hoher Wärme- und Schalldämmwirkung. Sie ist elastisch und passt sich fugenlos der Konstruktion an.

\* mehr zur Herstellung von Steinwolle erfahren Sie auf [www.rockwool.de](http://www.rockwool.de)

- Wärmedämmstoff für Gebäude – werkmäßig hergestellte Mineralwolle (MW) gem. DIN EN 13162
- nichtbrennbar
- Schmelzpunkt > 1000 °C
- nicht glimmend
- wärme- und schalldämmend
- schallabsorbierend
- wasserabweisend
- diffusionsoffen
- schnell und einfach zu verarbeiten
- recycelbar

# Kassetten-Dämmplatte Steelrock® 035

## Anwendungsbereich

Wärme-, Schall- und vorbeugender Brandschutz bei zweischaligen Außenwänden mit Stahlkassettenprofilen.

## Unbedingt zu beachten

Steinwolle-Dämmstoffe sind stets trocken zu lagern, einzubauen und danach vor Feuchtigkeit zu schützen.

Die Anwendungs- und Verlegehinweise der Hersteller sonstiger verwendeter Komponenten sind ebenso wie sonstige behördliche, technische und die Sicherheit betreffende Vorgaben, so auch der Berufsgenossenschaft, unbedingt zu beachten.

## Lieferprogramm

### Einzelpakete

Dicke mm	m <sup>2</sup> /Paket	m <sup>2</sup> /Paket	R-Wert* m <sup>2</sup> K/W
80	3,0	3,6	2,25
100	3,0	3,6	2,85
120	2,5	3,0	3,40
140	2,0	2,4	4,00
160	1,5	1,8	4,55

Plattenformat: L × B (mm):      1000 × 500      1000 × 600      \*Bemessungswert

### Großgebände Rockpack

Dicke mm	m <sup>2</sup> /Rockpack	m <sup>2</sup> /Rockpack	R-Wert* m <sup>2</sup> K/W
80	75,0	86,4	2,25
100	60,0	72,0	2,85
120	50,0	60,0	3,40
140	40,0	48,0	4,00
160	36,0	43,2	4,55

Plattenformat: L × B (mm):      1000 × 500      1000 × 600      \*Bemessungswert

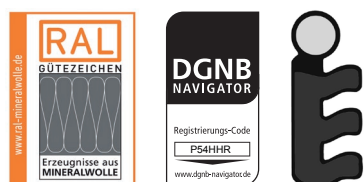
# Kassetten-Dämmplatte Steelrock® 035

## Technische Daten

	Zeichen	Beschreibung/Messwert	Norm/Vorschrift
Anwendungsgebiet	WAB	Außendämmung der Wand hinter Bekleidung	DIN 4108-10
Oberfläche		unbehandelt	
Brandverhalten (Euroklasse)		nichtbrennbar, A1	DIN EN 13501-1
Glimmverhalten		keine Neigung zu kontinuierlichem Schwelen	DIN EN 16733
Temperaturverhalten		Schmelzpunkt der Steinwolle > 1000 °C, ab ca. 200 °C Bindemittelverflüchtigung	DIN 4102-17
Nennwert der Wärmeleitfähigkeit	$\lambda_D$	0,034 W/(m·K)	DIN EN 13162
Bemessungswert der Wärmeleitfähigkeit	$\lambda_B$	0,035 W/(m·K)	DIN 4108-4
Wasserdampfdiffusionswiderstandszahl	MU	$\mu = 1$	DIN EN 12086
Zugfestigkeit senkrecht zur Plattenebene (Abreißfestigkeit)	TR	$\sigma_{mt} \geq 1$ kPa	DIN EN 1607
Grenzabmaße für die Dicke	T	T3	DIN EN 823
Längenbezogener Strömungswiderstand	AF <sub>r</sub>	$\geq 12$ kPa · s/m <sup>2</sup>	DIN EN ISO 29053
Langzeitige Wasseraufnahme	WL(P)	erfüllt	DIN EN 12087
Lackbenetzungsstörung / LABS (früher: silikonfrei)		frei von lackbenetzungstörenden Substanzen	VDMA 24364 (VW PV 3.10.7)

Bezeichnungsschlüssel gem. DIN EN 13162: MW-EN 13162-T3-TR1-WL(P)-AFr12-MU1  
 Die DoP finden Sie unter [rockwool.de/leistungserklaerungen-dop](http://rockwool.de/leistungserklaerungen-dop)

KEYMARK Güteüberwachung



**DEUTSCHE ROCKWOOL GmbH & Co. KG**  
 Postfach 0749 · 45957 Gladbeck  
 T +49 (0) 2043 4080 · F +49 (0) 2043 408444  
 E [info@rockwool.de](mailto:info@rockwool.de) · [www.rockwool.de](http://www.rockwool.de)



Unsere technischen Informationen geben den Stand unseres Wissens und unserer Erfahrung zum Zeitpunkt der Erstellung wieder, verwenden Sie bitte deshalb die jeweils neueste Ausgabe, da sich Erfahrungs- und Wissensstand stets weiterentwickeln. In Zweifelsfällen setzen Sie sich bitte mit uns in Verbindung. Beschriebene Anwendungsbeispiele können besondere Verhältnisse des Einzelfalles nicht berücksichtigen und erfolgen daher ohne Haftung. Unseren Geschäftsbeziehungen mit Ihnen liegen stets unsere Allgemeinen Verkaufs-, Lieferungs- und Zahlungsbedingungen in der jeweils neuesten Fassung zugrunde, die Sie unter [www.rockwool.de](http://www.rockwool.de) finden. Auf Anfrage senden wir Ihnen die AGBs auch gerne zu.