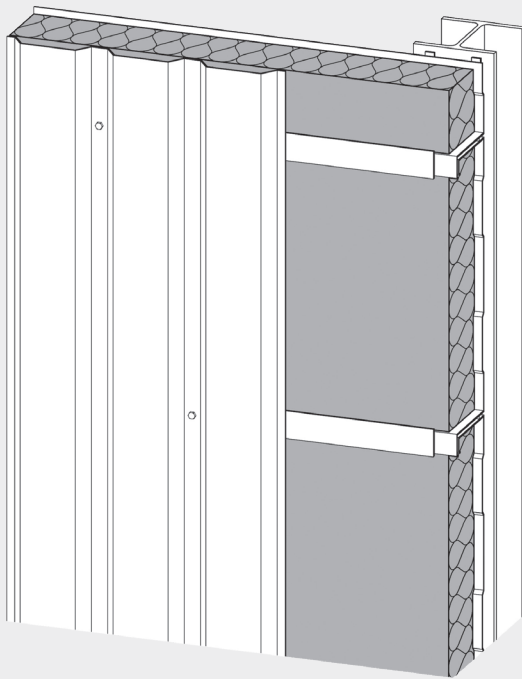


# Kassetten-Dämmplatte Steelrock® 70-035

## Technisches Datenblatt



Kunstharzgebundene, formstabile und flexibilisierte Steinwolle-Dämmplatte\* mit ca. 70 kg/m<sup>3</sup> Rohdichte für besonders hohe Anforderungen an den Schall- und Brandschutz bei Kassettenwänden. Durch die Flexibilisierung ist die Dämmplatte weicher aber dennoch formstabil und passt sich daher optimal der Kassettenkontur an.

\* mehr zur Herstellung von Steinwolle erfahren Sie auf [www.rockwool.de](http://www.rockwool.de)

- Wärmedämmstoff für Gebäude – werkmäßig hergestellte Mineralwolle (MW) gem. DIN EN 13162
- nichtbrennbar
- Schmelzpunkt > 1000 °C
- nicht glimmend
- 70 kg/m<sup>3</sup> Rohdichte
- flexibilisiert und formstabil
- wärme- und schalldämmend
- schallabsorbierend
- wasserabweisend
- diffusionsoffen
- schnell und einfach zu verarbeiten
- recycelbar

# Kassetten-Dämmplatte Steelrock® 70-035

## Anwendungsbereich

Wärme-, Schall- und vorbeugender Brandschutz bei zweischaligen Außenwänden mit Stahlkassettenprofilen und erhöhten Anforderungen an den Brand- oder Schallschutz.

## Besondere Hinweise

Mit Steelrock 70-035 werden aufgrund ihrer werkseitigen Flexibilisierung schon bei herkömmlichen Kassettenwänden ohne zusätzliche Schichten erhöhte Schalldämmmaße von z. B. 47 dB erzielt (Prüfbericht P4.2/08-402-1, MFPA Leipzig).

## Unbedingt zu beachten

Steinwolle-Dämmstoffe sind stets trocken zu lagern, einzubauen und danach vor Feuchtigkeit zu schützen.

Die Anwendungs- und Verlegehinweise der Hersteller sonstiger verwendeter Komponenten sind ebenso wie sonstige behördliche, technische und die Sicherheit betreffende Vorgaben, so auch der Berufsgenossenschaft, unbedingt zu beachten.

## Lieferprogramm

### Einzelpakete

Dicke mm	m <sup>2</sup> / Paket	R-Wert* m <sup>2</sup> K/W
80	3,6	2,25
100	2,4	2,85
120	2,4	3,40
140	1,8	4,00
160	1,8	4,55

Plattenformat: L × B (mm): 1000 × 600

\*Bemessungswert

### Großgebände Rockpack

Dicke mm	m <sup>2</sup> / Rockpack	R-Wert* m <sup>2</sup> K/W
80	86,4	2,25
100	67,2	2,85
120	57,6	3,40
140	43,2	4,00
160	43,2	4,55

Plattenformat: L × B (mm): 1000 × 600

\*Bemessungswert

# Kassetten-Dämmplatte Steelrock® 70-035

## Technische Daten

	Zeichen	Beschreibung/Messwert	Norm/Vorschrift
Anwendungsgebiet	WAB	Außendämmung der Wand hinter Bekleidung	DIN 4108-10
Oberfläche		unbehandelt	
Struktur		flexibilisiert und formstabil	
Brandverhalten (Euroklasse)		nichtbrennbar, A1	DIN EN 13501-1
Glimmverhalten		keine Neigung zu kontinuierlichem Schwelen	DIN EN 16733
Temperaturverhalten		Schmelzpunkt der Steinwolle > 1000 °C, ab ca. 200 °C Bindemittelverflüchtigung	DIN 4102-17
Nennwert der Wärmeleitfähigkeit	$\lambda_D$	0,034 W/(m·K)	DIN EN 13162
Bemessungswert der Wärmeleitfähigkeit	$\lambda_B$	0,035 W/(m·K)	DIN 4108-4
Wasserdampfdiffusionswiderstandszahl	MU	$\mu = 1$	DIN EN 12086
Druckspannung bei 10 % Stauchung	CS(10)	$\sigma_{10} \geq 0,5 \text{ kPa}$	DIN EN 826
Zugfestigkeit senkrecht zur Plattenebene (Abreißfestigkeit)	TR	$\sigma_{mt} \geq 1 \text{ kPa}$	DIN EN 1607
Grenzabmaße für die Dicke	T	T3	DIN EN 823
Längenbezogener Strömungswiderstand	AF <sub>r</sub>	$\geq 20 \text{ kPa} \cdot \text{s/m}^2$	DIN EN ISO 29053
Langzeitige Wasseraufnahme	WL(P)	erfüllt	DIN EN 12087
Lackbenetzungsstörung / LABS (früher: silikonfrei)		frei von lackbenetzungsstörenden Substanzen	VDMA 24364 (VW PV 3.10.7)

Bezeichnungsschlüssel gem. DIN EN 13162: MW-EN 13162-T3-CS(10)0,5-TR1-WL(P)-AFr20-MU1  
 Die DoP finden Sie unter [rockwool.de/leistungserklaerungen-dop](http://rockwool.de/leistungserklaerungen-dop)

KEYMARK Güteüberwachung



**DEUTSCHE ROCKWOOL GmbH & Co. KG**  
 Postfach 0749 · 45957 Gladbeck  
 T +49 (0) 2043 4080 · F +49 (0) 2043 408444  
 E [info@rockwool.de](mailto:info@rockwool.de) · [www.rockwool.de](http://www.rockwool.de)



Unsere technischen Informationen geben den Stand unseres Wissens und unserer Erfahrung zum Zeitpunkt der Erstellung wieder, verwenden Sie bitte deshalb die jeweils neueste Ausgabe, da sich Erfahrungs- und Wissensstand stets weiterentwickeln. In Zweifelsfällen setzen Sie sich bitte mit uns in Verbindung. Beschriebene Anwendungsbeispiele können besondere Verhältnisse des Einzelfalles nicht berücksichtigen und erfolgen daher ohne Haftung. Unseren Geschäftsbeziehungen mit Ihnen liegen stets unsere Allgemeinen Verkaufs-, Lieferungs- und Zahlungsbedingungen in der jeweils neuesten Fassung zugrunde, die Sie unter [www.rockwool.de](http://www.rockwool.de) finden. Auf Anfrage senden wir Ihnen die AGBs auch gerne zu.