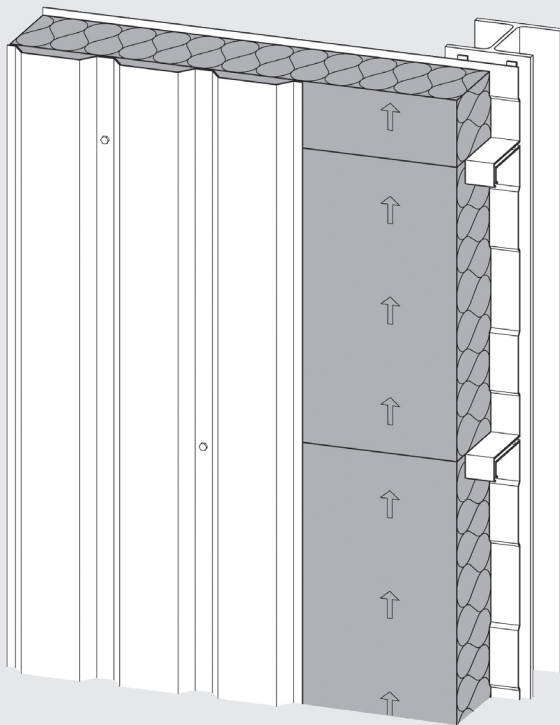


# Kassetten-Dämmplatte Steelrock® 035 Plus

## Technisches Datenblatt



Kunstharzgebundene Steinwolle-Dämmplatte\* für das Steelrock Plus Kassettenwand-Dämmsystem mit längsseitiger Aussparung zur Aufnahme des Kassettengurts. Die Außenseite und die Einbaurichtung sind durch eine Markierung gekennzeichnet. Steelrock 035 Plus ist elastisch und passt sich fugenlos der Konstruktion an.

\* mehr zur Herstellung von Steinwolle erfahren Sie auf [www.rockwool.de](http://www.rockwool.de)

- Wärmedämmstoff für Gebäude – werkmäßig hergestellte Mineralwolle (MW) gem. DIN EN 13162
- nichtbrennbar
- Schmelzpunkt > 1000 °C
- nicht glimmend
- wärme- und schalldämmend
- schallabsorbierend
- wasserabweisend
- schnell und einfach zu verarbeiten
- flexibel und formstabil
- recycelbar



**ROCKWOOL®**

# Kassetten-Dämmplatte Steelrock® 035 Plus

## Anwendungsbereich

Wärme-, Schall- und vorbeugender Brandschutz bei zweischaligen Außenwänden aus Stahlkassettenprofilen mit Überdeckung des Kassettenurts; bei hohen Anforderungen an den Wärmeschutz.

## Besondere Verlegehinweise

Die Einbaurichtung der Dämmplatten ist durch eine Markierung auf der Außenseite der Platten gekennzeichnet.

## Besondere Hinweise

Die Anwendungs- und Verlegehinweise in der Broschüre Dämmung von Stahlkassettenwänden sowie in der bauaufsichtlichen Zulassung Z-14.1-466 sind unbedingt zu beachten.

## Zubehör

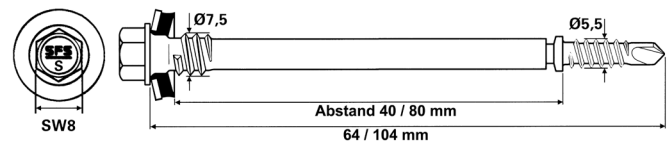
Der Steelrock Plus Distanzbefestiger ist

- eine selbstschneidende Bohrschraube
- aus nichtrostendem Stahl
- mit hochwertiger EPDM-Dichtung
- bauaufsichtlich zugelassen (Z-14.1-466)

## Unbedingt zu beachten

Steinwolle-Dämmstoffe sind stets trocken zu lagern, einzubauen und danach vor Feuchtigkeit zu schützen.

Die Anwendungs- und Verlegehinweise der Hersteller sonstiger verwendeter Komponenten sind ebenso wie sonstige behördliche, technische und die Sicherheit betreffende Vorgaben, so auch der Berufsgenossenschaft, unbedingt zu beachten.



## Lieferprogramm

### Einzelpakete

Höhe Kassettenprofil mm	Dicke mm	m <sup>2</sup> / Paket	R-Wert* m <sup>2</sup> K/W
90	130	2,4	3,70
100	140	2,4	4,00
120	160	1,8	4,55
130	170	1,8	4,85
145	185	1,8	5,25
160	200	1,8	5,70
200	240	1,2	6,85

Plattenformat: L × B (mm): 1000 × 600  
 Im Lieferumfang sind 4 Distanzbefestiger pro m<sup>2</sup> enthalten.

\*Bemessungswert

### Großgebände Rockpack

Höhe Kassettenprofil mm	Dicke mm	m <sup>2</sup> / Rockpack	R-Wert* m <sup>2</sup> K/W
90	130	48,0	3,70
100	140	48,0	4,00
120	160	43,2	4,55
130	170	43,2	4,85
145	185	36,0	5,25
160	200	36,0	5,70
200	240	28,8	6,85

Plattenformat: L × B (mm): 1000 × 600  
 Im Lieferumfang sind 4 Distanzbefestiger pro m<sup>2</sup> enthalten.

\*Bemessungswert

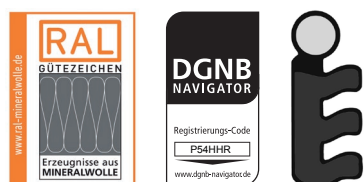
# Kassetten-Dämmplatte Steelrock® 035 Plus

## Technische Daten

	Zeichen	Beschreibung/Messwert	Norm/Vorschrift
Anwendungsgebiet	WAB	Außendämmung der Wand hinter Bekleidung	DIN 4108-10
Oberfläche		Einbaurichtung durch Pfeile markiert	
Brandverhalten (Euroklasse)		nichtbrennbar, A1	DIN EN 13501-1
Glimmverhalten		keine Neigung zu kontinuierlichem Schwelen	DIN EN 16733
Temperaturverhalten		Schmelzpunkt der Steinwolle > 1000 °C, ab ca. 200 °C Bindemittelverflüchtigung	DIN 4102-17
Nennwert der Wärmeleitfähigkeit	$\lambda_D$	0,034 W/(m·K)	DIN EN 13162
Bemessungswert der Wärmeleitfähigkeit	$\lambda_B$	0,035 W/(m·K)	DIN 4108-4
Wasserdampfdiffusionswiderstandszahl	MU	$\mu = 1$	DIN EN 12086
Zugfestigkeit senkrecht zur Plattenebene (Abreißfestigkeit)	TR	$\sigma_{mt} \geq 1 \text{ kPa}$	DIN EN 1607
Grenzabmaße für die Dicke	T	T3	DIN EN 823
Längenbezogener Strömungswiderstand	$AF_r$	$\geq 12 \text{ kPa} \cdot \text{s/m}^2$	DIN EN ISO 29053
Langzeitige Wasseraufnahme	WL(P)	erfüllt	DIN EN 12087
Lackbenetzungsstörung / LABS (früher: silikonfrei)		frei von lackbenetzungstörenden Substanzen	VDMA 24364 (VW PV 3.10.7)

Bezeichnungsschlüssel gem. DIN EN 13162: MW-EN 13162-T3-TR1-WL(P)-AFr12-MU1  
 Die DoP finden Sie unter [rockwool.de/leistungserklaerungen-dop](http://rockwool.de/leistungserklaerungen-dop)

KEYMARK Güteüberwachung



**DEUTSCHE ROCKWOOL GmbH & Co. KG**  
 Postfach 0749 · 45957 Gladbeck  
 T +49 (0) 2043 4080 · F +49 (0) 2043 408444  
 E [info@rockwool.de](mailto:info@rockwool.de) · [www.rockwool.de](http://www.rockwool.de)



Unsere technischen Informationen geben den Stand unseres Wissens und unserer Erfahrung zum Zeitpunkt der Erstellung wieder, verwenden Sie bitte deshalb die jeweils neueste Ausgabe, da sich Erfahrungs- und Wissensstand stets weiterentwickeln. In Zweifelsfällen setzen Sie sich bitte mit uns in Verbindung. Beschriebene Anwendungsbeispiele können besondere Verhältnisse des Einzelfalles nicht berücksichtigen und erfolgen daher ohne Haftung. Unseren Geschäftsbeziehungen mit Ihnen liegen stets unsere Allgemeinen Verkaufs-, Lieferungs- und Zahlungsbedingungen in der jeweils neuesten Fassung zugrunde, die Sie unter [www.rockwool.de](http://www.rockwool.de) finden. Auf Anfrage senden wir Ihnen die AGBs auch gerne zu.